

Uchwała Nr...119.../2010
Zarządu Powiatu Wałbrzyskiego
z dnia .19. sierpnia. 2010r.

w sprawie: zmiany do Regulamin Organizacyjnego PCPR w Wałbrzychu przyjętego Uchwałą Nr 206/2007 Zarządu Powiatu Wałbrzyskiego z dnia 13.12.2007r. z późniejszymi zmianami.

Na podstawie art.32 ust 1 ustawy z dnia 5 czerwca 1998 r. o samorządzie powiatowym (t.j.Dz.U.z 2001r. Nr 142,poz. 1592 z późn.zm.) art.20 ust.1 pkt 2 ustawy z dnia 12 marca 2004 r. o pomocy społecznej (t.j.Dz.U. z 2009 r.Nr 175, poz.1362 z późn. zm.) **Zarząd Powiatu Wałbrzyskiego uchwala, co następuje:**

§ 1

W Regulaminie Organizacyjnym PCPR w Wałbrzychu wprowadza się następujące zmiany:

- 1) w § 3 ust.7 dodaje się pkt 7 w brzmieniu;
„7. Dział Projektu Systemowego PO KL EFS”
- 2) po § 11 dodaje się § 12 w brzmieniu;
„ §12. Do zadań Działu Projektu Systemowego PO KL EFS” należy:

Realizacja Projektu Systemowego pt. „Feniks – Program Reintegracji Społecznej i Zawodowej Mieszkańców Powiatu Wałbrzyskiego” w latach 2008 – 2013 w ramach programu Operacyjnego Kapitał Ludzki, współfinansowanego ze środków Europejskiego Funduszu Społecznego, Priorytet VII Promocje Integracji Społecznej, Działanie 7.1 Rozwój i upowszechnienie aktywnej integracji, Poddziałanie 7.1.2 Rozwój i upowszechnianie integracji przez powiatowe centra pomocy rodzinie – zgodnie z Umową ramową nr UDA-POKL.07.01.02-02-012/08-00 z dnia 07.07.2008 r

- 3) zmienia się dotychczasową numerację:
 - a) § 12 na §13;
 - b) § 13 na §14;
 - c) § 14 na §15;
 - d) § 15 na §16.

§ 2

W załączniku Nr 1 do Regulaminu Organizacyjnego PCPR w Wałbrzychu „ Schemat organizacyjny PCPR w Wałbrzychu” wprowadza się następujące zmiany:

- 1) dodaje się symbol graficzny komórki organizacyjnej pod nazwą „Dział Projektu Systemowego PO KL EFS” – DPSF

§ 3

W załączniku nr 2 do Regulaminu Organizacyjnego PCPR w Wałbrzychu „Szczegółowy wykaz stanowisk pracowników PCPR w Wałbrzychu” wprowadza się następujące zmiany:

- 1) dodaje się nową komórkę organizacyjną pod nazwą „Dział Projektu Systemowego PO KL EFS – 5 etatów”, który funkcjonować będzie do 31 XII 2013 roku.
 - a) Koordynator projektu - 1 etat (oddelegowany z PCPR)
 - b) Księgowy projektu - 1 etat (oddelegowany z PCPR)
 - c) Doradca ds. osób niepełnosprawnych - 1 etat (utworzony za zgodą DWUP)
 - d) Pracownik socjalny – 1 etat (utworzony za zgodą DWUP)
 - e) Inspektor ds. obsługi administracyjnej projektu – 1 etat (utworzony za zgodą DWUP)
- 2) dokonuje się zmiany stanowisk w „Powiatowym Środowiskowym Domu Samopomocy „:
 - a) stanowisko „Instruktor terapii zajęciowej” zmienia się na stanowisko „Terapeuta” - 2 etaty
 - b) stanowisko „Asystent osób niepełnosprawnych” zmienia się na stanowisko „Terapeuta” – 2 etaty
 - c) stanowisko „Pielęgniarka” zmienia się na stanowisko „Opiekun” – 1 etat
- 3) dokonuje się zmiany stanowisk w Dziale Interwencji Kryzysowej i wsparcia :
 - a) stanowisko : „Specjalista pracy z rodziną” zmienia się na stanowisko „Pracownik socjalny” – 1 etat
 - b) Wymiar etatu „Starszy konserwator” z 1 etat zmniejsza się do 0,5 etatu
 - c) Wymiar etatu „Psycholog” z 0,5 etatu zwiększa się do 1,0 etatu
- 4) dokonuje się zmiany stanowisk w Dziale Świadczeń :
 - a) stanowisko „Referent” zmienia się na stanowisko „ Inspektor ds. POMOSTU „ –1 etat
- 5) dokonuje się zmiany stanowisk w Dziale Finansowo – Organizacyjnym :
 - a) stanowisko „Starszy specjalista ds. PFRON” zmienia się na stanowisko „Specjalista ds. PFRON” – 1 etat
 - b) stanowisko „Specjalista ds. kadr i płac ” zmienia się na stanowisko „Starszy specjalista ds. kadr i płac” – 1 etat
 - c) stanowisko „Księgowy projektu ” zmienia się na stanowisko „Z-ca gł. księgowego” – 1 etat

§ 4

W załączniku nr 3 do Regulaminu Organizacyjnego PCPR w Wałbrzychu „Norma obsad w etatach” wprowadza się następujące zmiany:

- 1) po pkt 6 dodaje się pkt 7 w brzmieniu:
„ 7. Dział Projektu Systemowego PO KL EFS maksymalnie 5 etatów”

§ 5

Zobowiązuje się Dyrektora Powiatowego Centrum Pomocy Rodzinie w Wałbrzychu do ogłoszenia jednolitego tekstu Regulaminu Organizacyjnego Powiatowego Centrum Pomocy Rodzinie w Wałbrzychu.

§ 6

Wykonanie uchwały powierza się Dyrektorowi PCPR w Wałbrzychu.

§ 7

Uchwała wchodzi w życie z dniem podjęcia.

Przewodniczący Zarządu
Augustyn Skrętkowicz

Wicestarosta
Andrzej Marciniak

Członkowie Zarządu
Iwona Gorgoń

Edward Podgórski

Monika Wybraniec

[Handwritten signatures and initials over dotted lines]

UZASADNIENIE

Proponowane zmiany organizacyjne podyktowane są z bieżącymi potrzebami Powiatowego Centrum Pomocy Rodzinie w Wałbrzychu, wynikającymi z:

- realizacji Projektu systemowego PO KL EFS w latach 2008 – 2013 pt. „Feniks – Program Reintegracji Społecznej i Zawodowej Mieszkańców Powiatu Wałbrzyskiego” w ramach Programu Operacyjnego Kapitał Ludzki współfinansowany z Europejskiego Funduszu Społecznego,
- zaleceń pokontrolnych z Dolnośląskiego Urzędu Wojewódzkiego w sprawie zmiany stanowisk w Powiatowym Środowiskowym Domu Samopomocy,
- awansu zawodowego pracowników PCPR zgodnie z art. 20 Ustawy z dnia 21 listopada 2008 r. o pracownikach samorządowych.

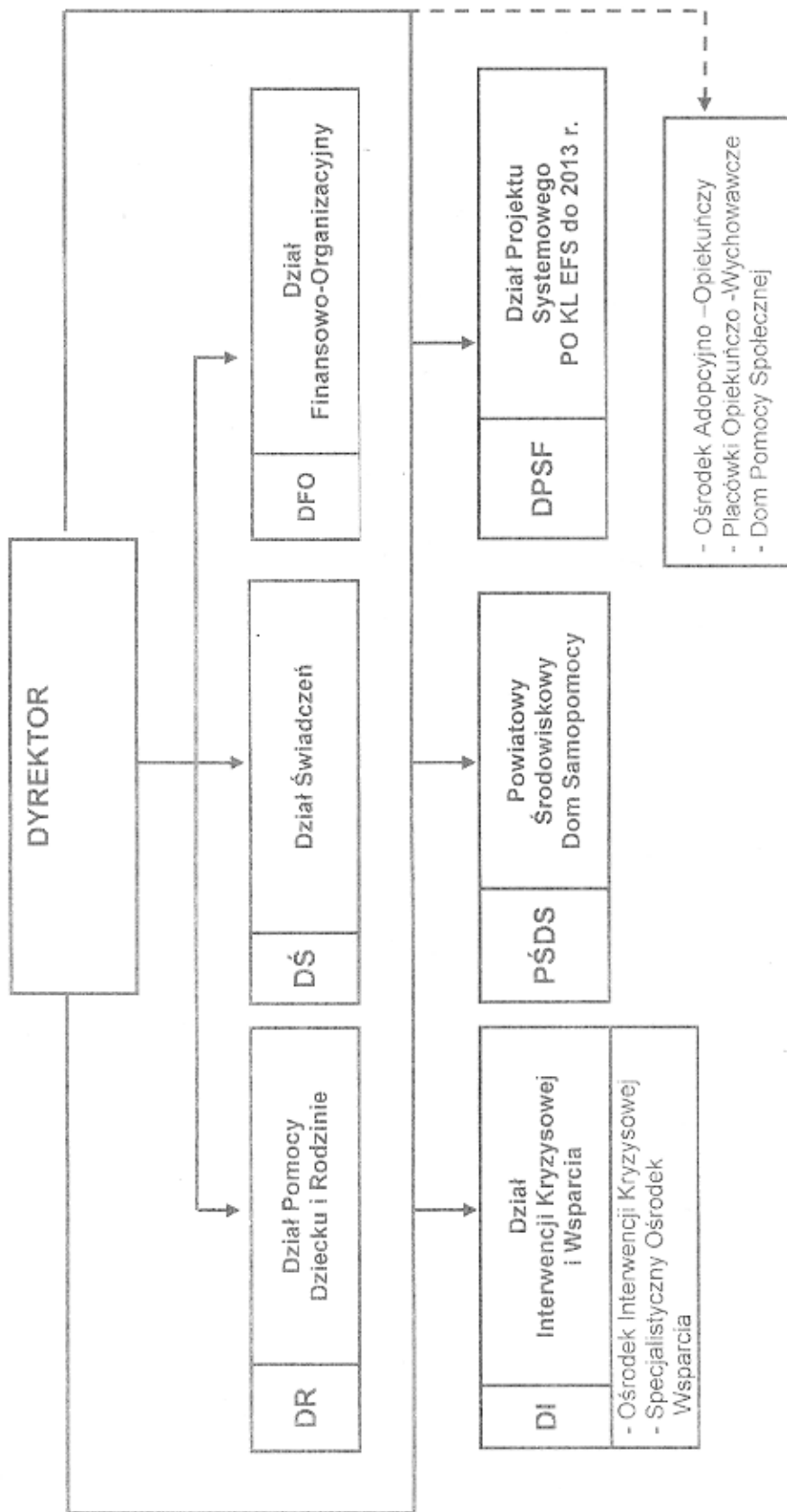
W/w zmiany uregulują wymogi legislacyjne oraz umożliwią Dyrektorowi PCPR na bazie posiadanych etatów dokonanie awansu zawodowego pracowników, którzy podwyższyli swoje kwalifikacje zawodowe poprzez ukończenie wyższych uczelni lub wykazali się w swojej pracy ogromnym zaangażowaniem i efektywnością w działaniu.

Zmiany dotyczące awansu zawodowego oparte zostaną na dotychczasowej ilości etatów. Wyjątek stanowią zmiany dotyczące powstania Działu Projektu Systemowego PO KL EFS, który funkcjonować będzie do czasu realizacji projektu, tj. do 31 XII 2013 roku. Należy podkreślić, że utworzenie maksymalnie 5 etatów w Dziale Projektu Systemowego jest zgodne z zatwierdzonym wnioskiem przez Dolnośląski Wojewódzki Urząd Pracy Filia we Wrocławiu (koordynator, księgowy projektu – oddelegowanie z PCPR), (doradca ds. osób niepełnosprawnych, pracownik socjalny, inspektor ds. administracyjnych projektu – utworzenie etatów za zgodą DWUP), a wypłacone wynagrodzenie współfinansowane jest z Unii Europejskiej w ramach Europejskiego Funduszu Społecznego.

STAROSTA

Augustyn Skrzętkowicz

SCHEMAT ORGANIZACYJNY POWIATOWEGO CENTRUM POMOCY RODZINIE W WALBRZYCHU



[Handwritten signature]

[Handwritten signature]

SZCZEGÓŁOWY WYKAZ STANOWISK PRACOWNIKÓW PCPR W WAŁBRZYCHU

DYREKTOR 1et.

DFO	Dział Finansowo-Organizacyjny	max. 9,5 et.
	Główny Księgowy	1,0
	z-ca gł. księgowego	1,0
	Starszy Specjalista ds. Kadry i Plac	1,0
	Specjalista ds. PFRON	1,0
	Specjalista	2,0
	Pomoc Administracyjna	1,0
	Starszy Konserwator	1,0
	Robotnik Gospodarczy	1,0
	Radca prawny	0,5

DR	Dział Pomocy Dziecku i Rodzinie	max. 7,5 et.
	Kierownik	1,0
	Specjalista pracy z rodziną	4,0
	Starszy Specjalista pracy z rodziną	2,0
	Psycholog	0,5

DŚ	Dział Świadczeń	max. 9,0 et.
	Kierownik	1,0
	Pracownik Socjalny	3,0
	Starszy Specjalista Pracy Socjalnej	4,0
	Inspektor ds. POMOSTU	1,0

DI	Dział Interwencji Kryzysowej i Wsparcia	max. 5,5 et.
	Kierownik	1,0
	Pedagog	1,0
	Psycholog	1,0
	Starszy Terapeuta	1,0
	Pracownik Socjalny	1,0
	Starszy Konserwator	0,5

DR	Dział Rehabilitacji Osób Niepełnosprawnych	max. 4,0 et.
	Kierownik	1,0
	Starszy Specjalista	1,0
	Specjalista	2,0

PŚDS	Powiatowy Środowiskowy Dom Samopomocy	max. 7,0 et.
	Kierownik	1,0
	Technik Fizjoterapii	1,0
	Terapeuta	4,0
	Opiekun	1,0

DPSF	Dział Projektu Systemowego PO KL EFS do 2013	max. 5,0 et.
	Koordynator	1,0
	Księgowy Projektu	1,0
	Doradca ds. Osób Niepełnosprawnych	1,0
	Pracownik Socjalny	1,0
	Inspektor ds. obsługi administracyjnej projektu	1,0

[Handwritten signature]

[Handwritten signature]

Maksymalna norma obsad w etatach

- | | |
|--|-----------|
| 1. Dział Finansowo- Organizacyjny | 9,5 etatu |
| 2. Dział Pomocy Dziecku i Rodzinie | 7,5 etatu |
| 3. Dział Świadczeń | 9,0 etatu |
| 4. Dział Interwencji Kryzysowej i Wsparcia | 5,5 etatu |
| 5. Dział Rehabilitacji Osób Niepełnosprawnych | 4,0 etatu |
| 6. Powiatowy Środowiskowy Dom Samopomocy | 7,0 etatu |
| 7. Dział Projektu Systemowego PO KL EFS do 2013 r. | 5,0 etatu |

Handwritten signature

Handwritten initials