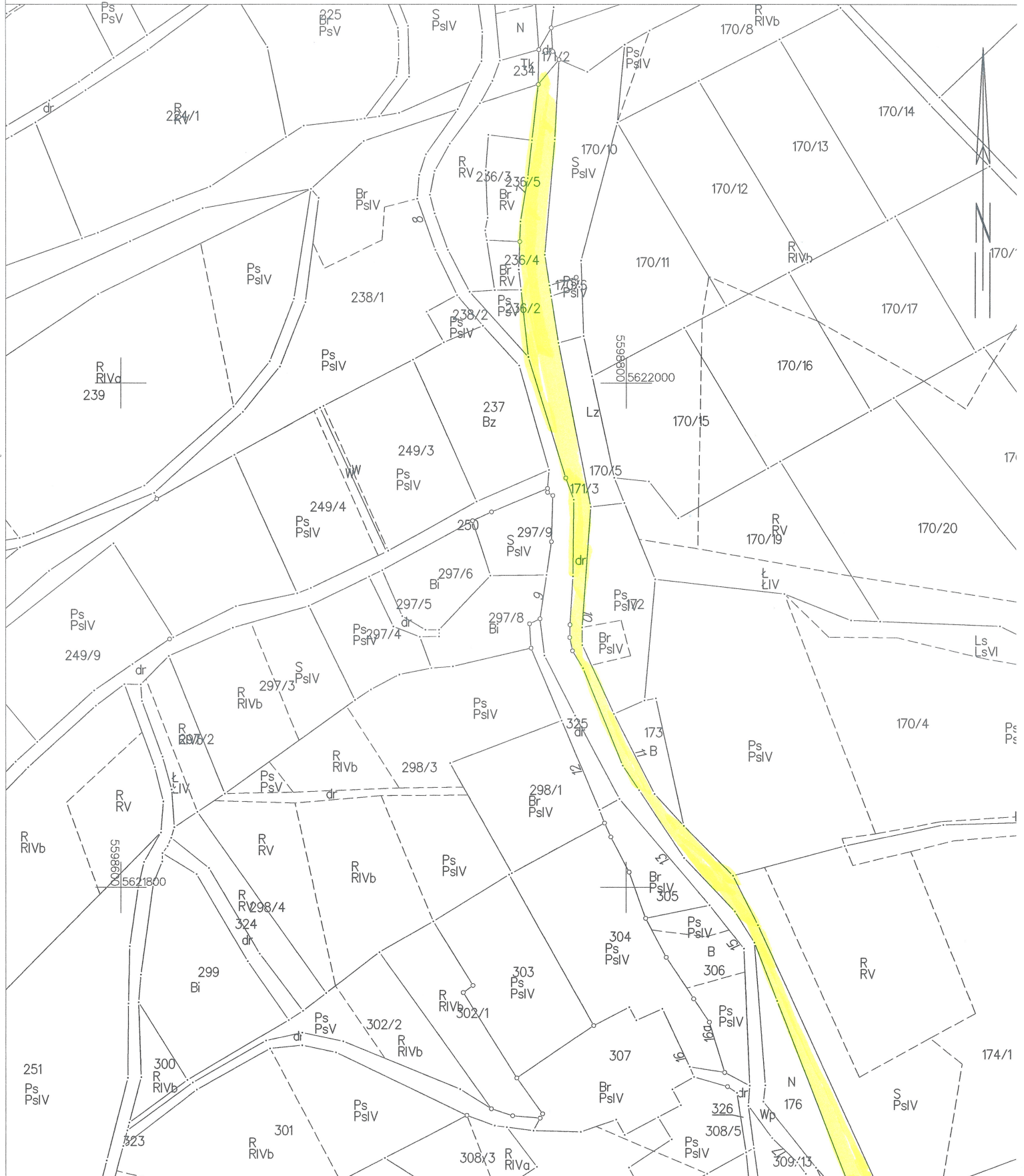


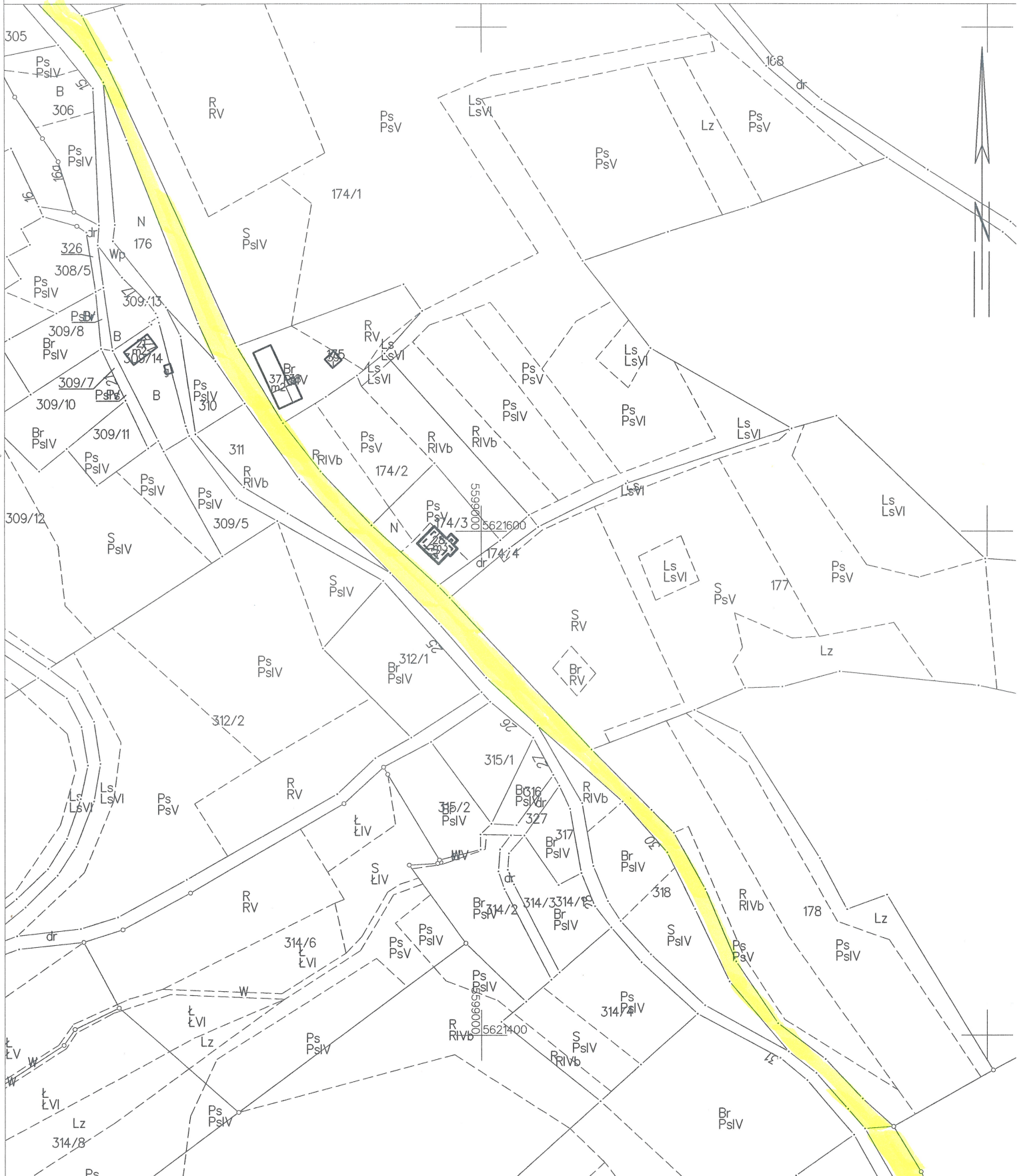
KOPIA MAPY EWIDENCYJNEJ
SKALA 1:2000

3376D



KOPIA MAPY EWIDENCYJNEJ
SKALA 1:2000

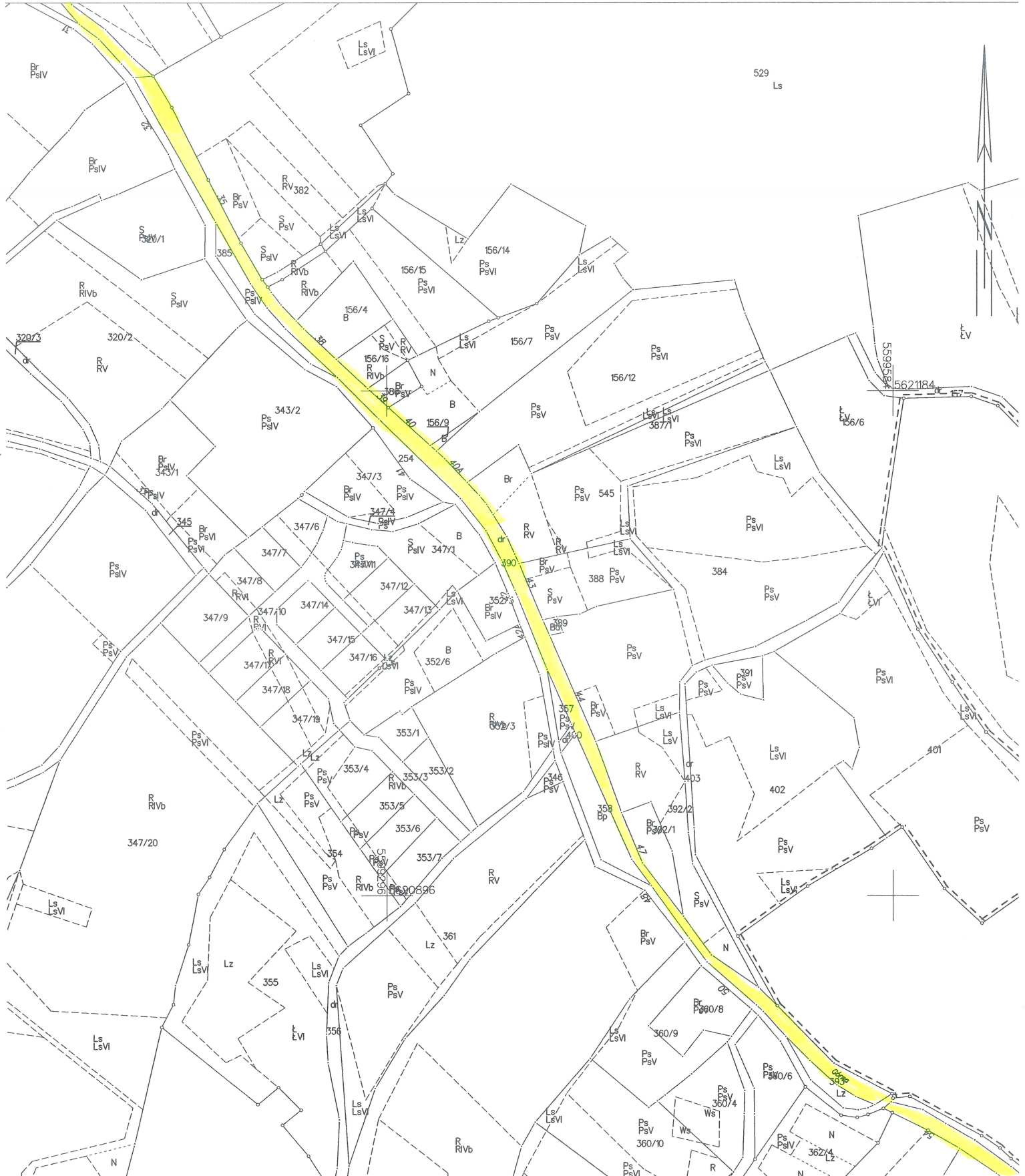
3376D



KOPIA MAPY EWIDENCYJNEJ

SKALA 1:2880

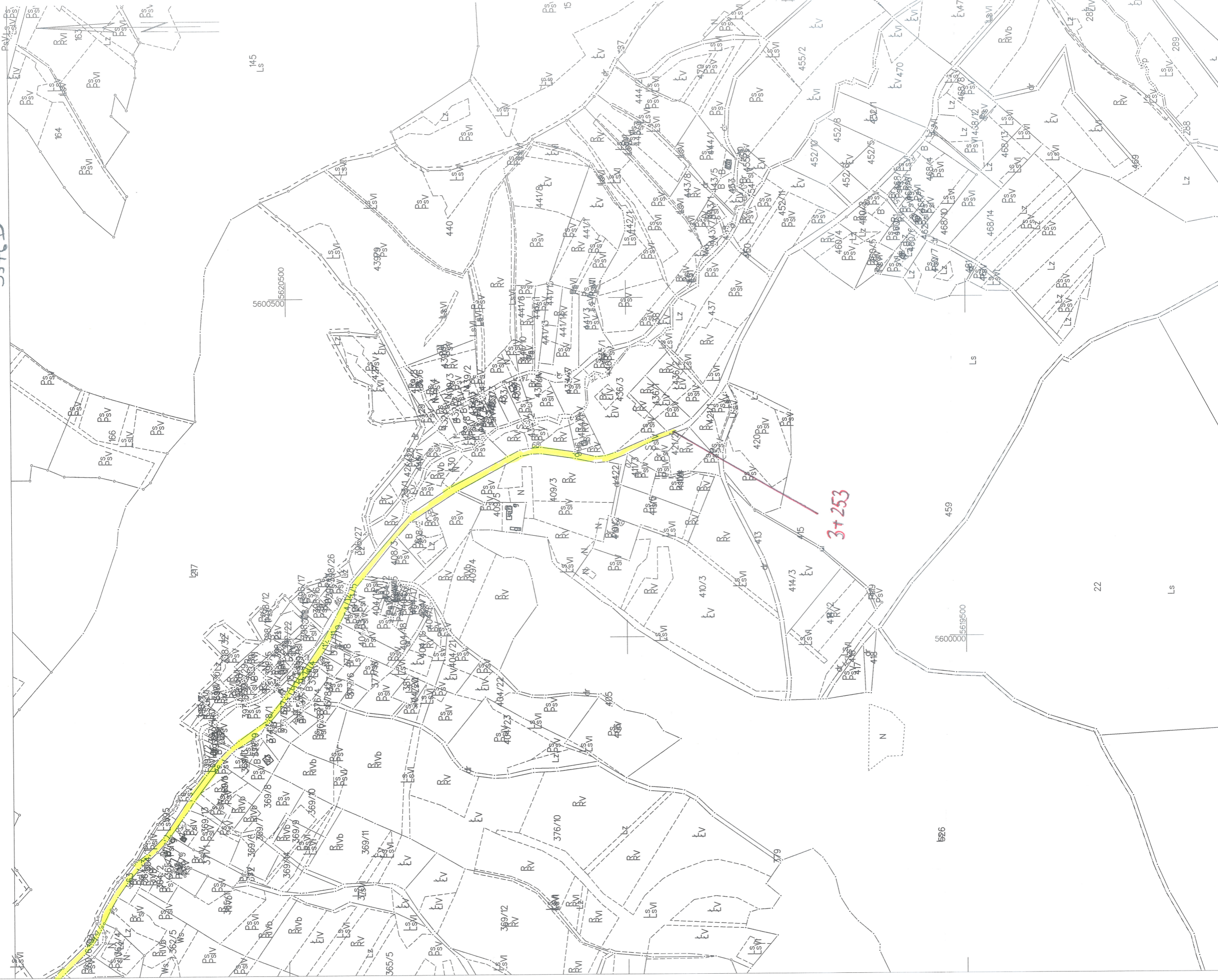
3376D



KOPIA MAPY EWIDENCYJNEJ

SKALA 1:5000

337CD



KOPIA MAPY EWIDENCYJNEJ

SKALA 1:5000

3311D, 3373D

Województwo: dolnośląskie

Powiat: wrocławski

Jednostka ewidencyjna: 022108_2, Walim

Obręb: 0010, Zagórze Śląskie



Walczych dn. 2017-12-27
Sporządził: wydruk: Andrzej Sokolowski

D2 W. 82 Zapina 51
D2 Nr 180/3 Zarachkawa

0+251

KOPIA MAPY EWIDENCYJNEJ

SKALA 1:5000

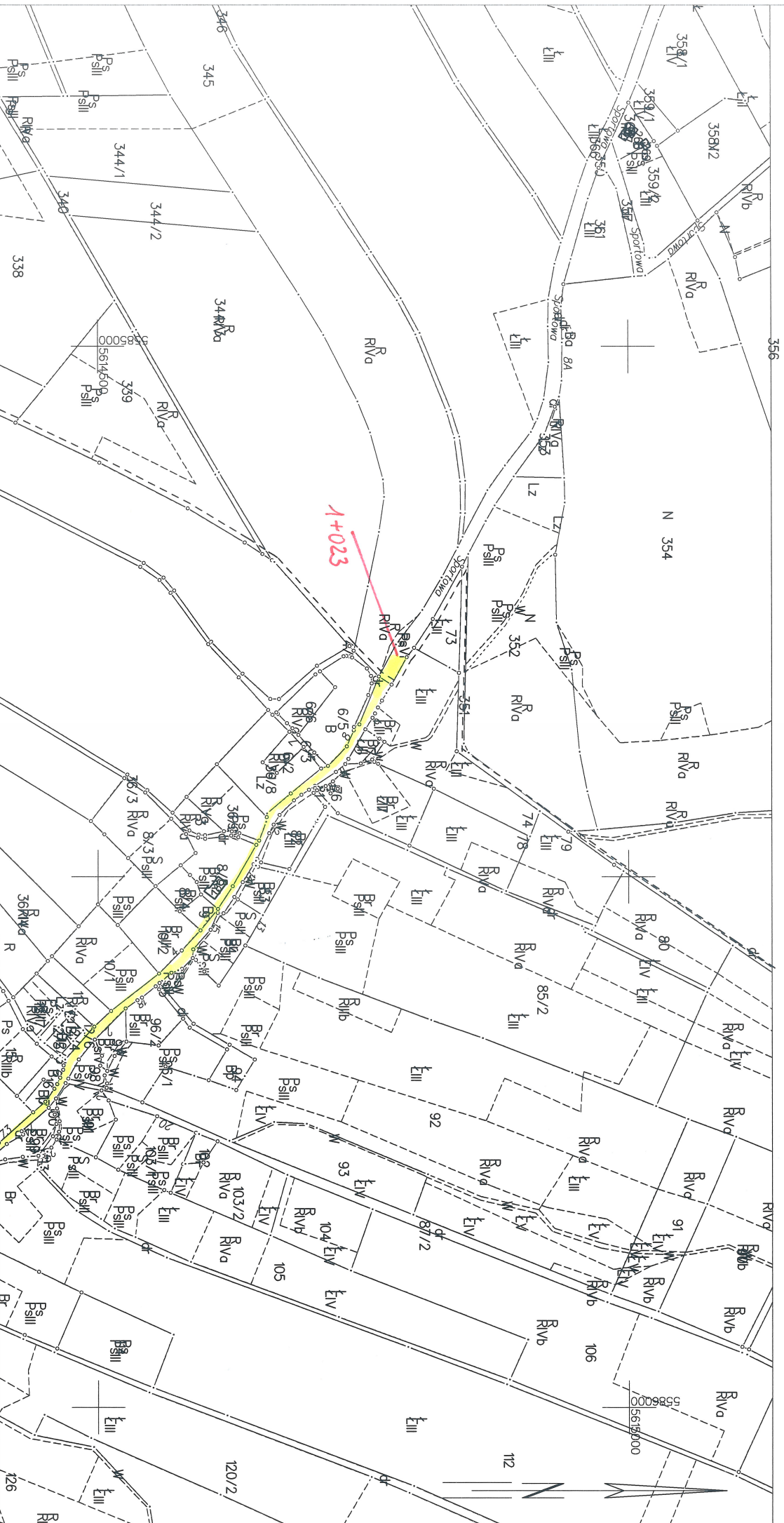
3382D

Województwo: dolnośląskie

Powiat: wrocławski

Jednostka ewidencyjna: 022106_4, Mieroszów - Miasto

Obręb: 0002, Mieroszów 2

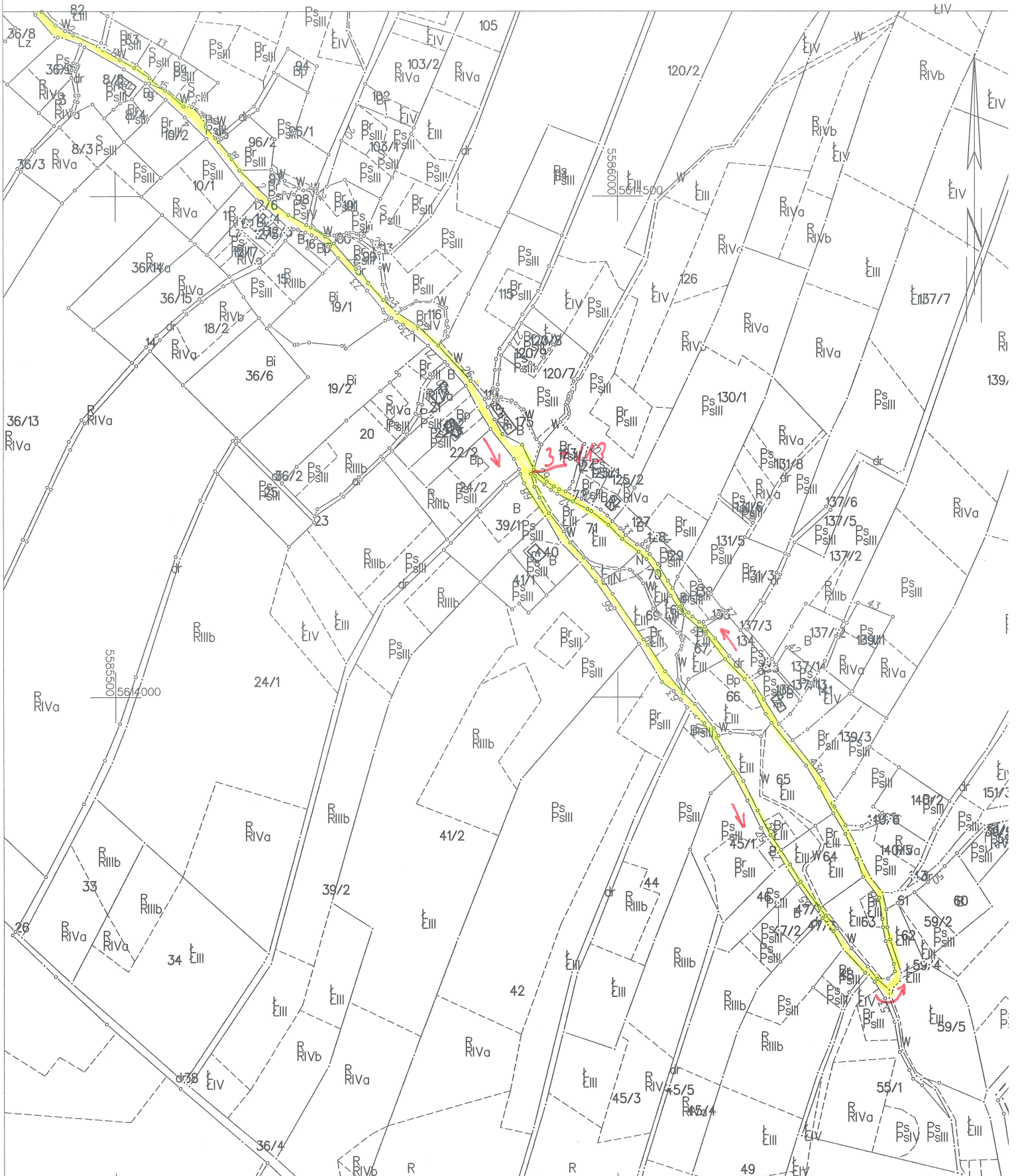


Województwo: dolnośląskie
Powiat: wabrzycki
Jednostka ewidencyjna: 022106_5, Mieroszów - Obszar Wiejski
Obręb: 0004, Nowe Siodło

KOPIA MAPY EWIDENCYJNEJ

SKALA 1:5000

33830

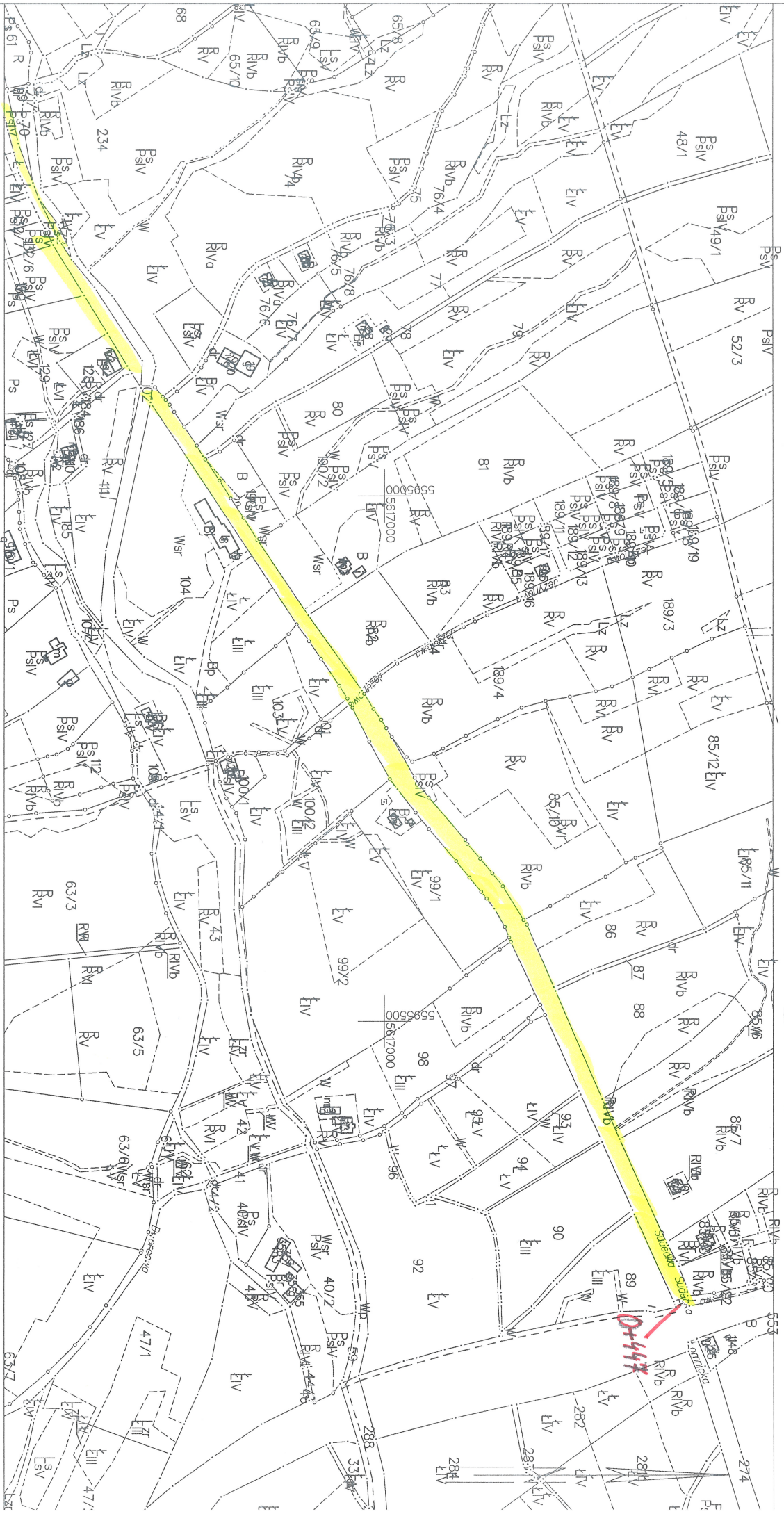


Województwo: dolnośląskie
Powiat: wrocławski
Jednostka ewidencyjna: 022105_5, Głuszyca - Obszar Wiejski
Obręb: 0004, Łomnica

KOPIA MAPY EWIDENCYJNEJ

SKALA 1:5000

3379D

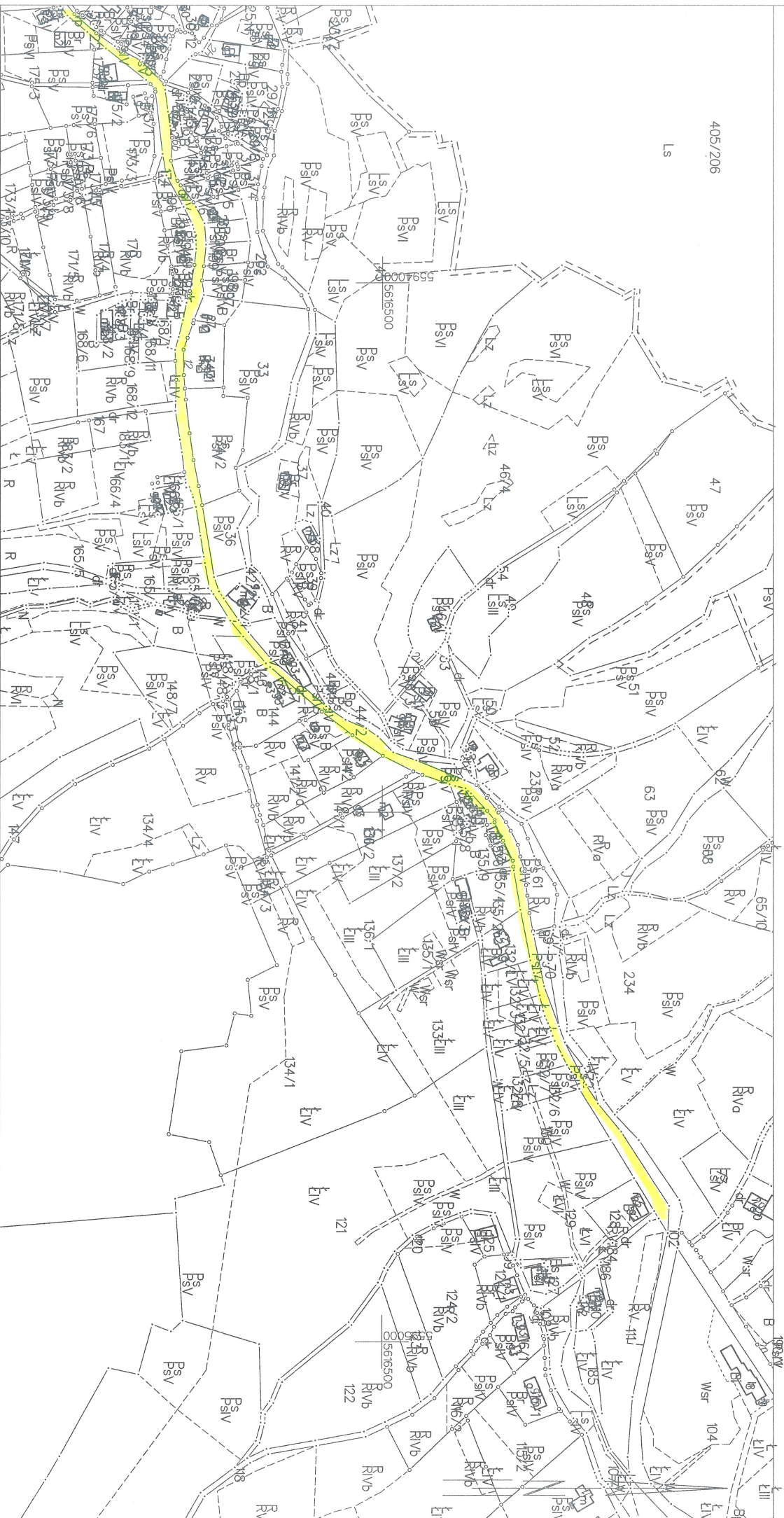


Województwo: dolnośląskie
Powiat: wrocławski
Jednostka ewidencyjna: 022105_5, Głuszycza – Obszar Wiejski
Obwód: 0004, Łomnica

KOPIA MAPY EWIDENCYJNEJ

SKALA 1:5000

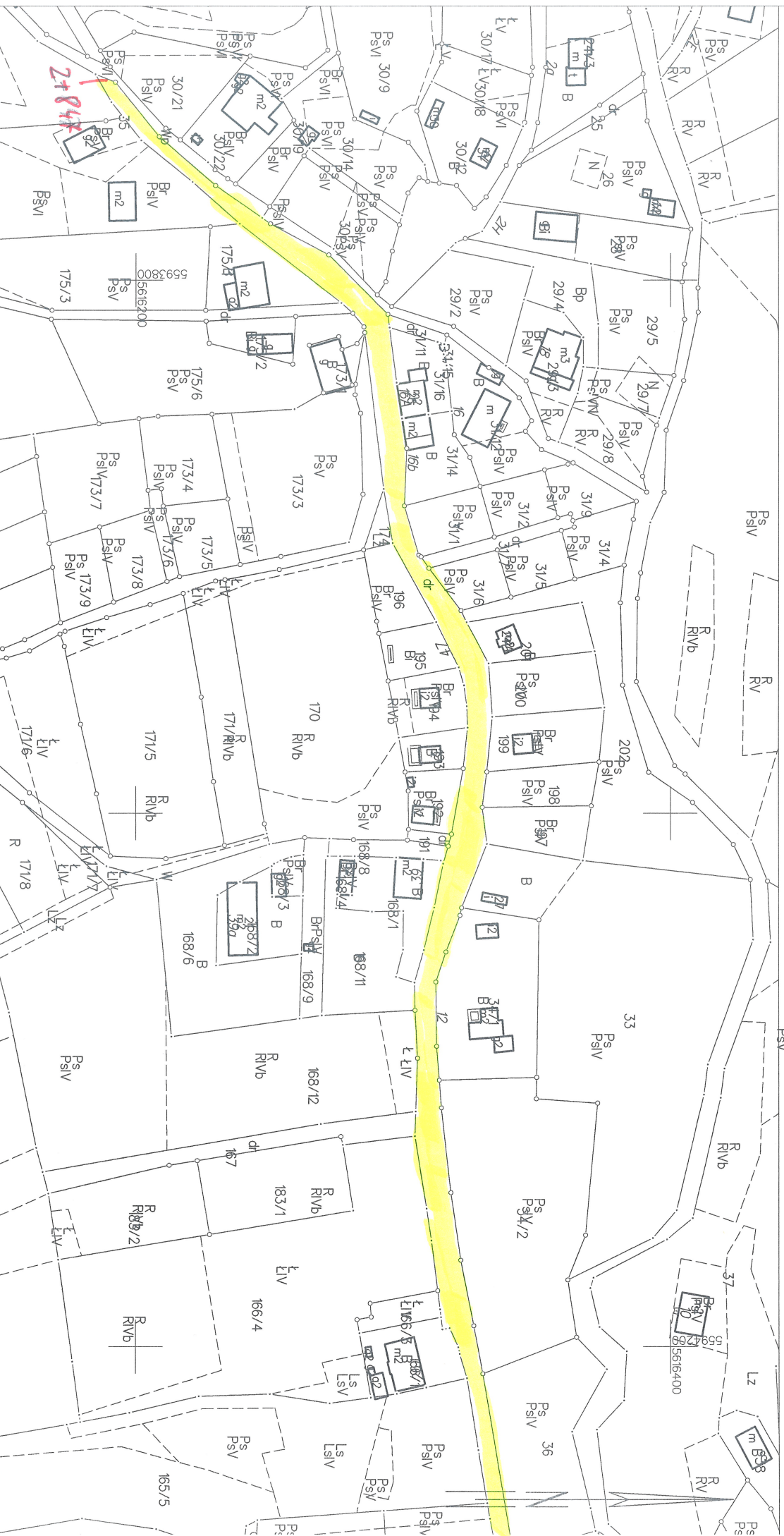
3573D



Województwo: dolnośląskie
Powiat: wrocławski
Jednostka ewidencyjna: 022105_5, Głuszycza - Obszar Wiejski
Obręb: 0004, Łomnica

KOPIA MAPY EWIDENCYJNEJ
SKALA 1:2000

337SD

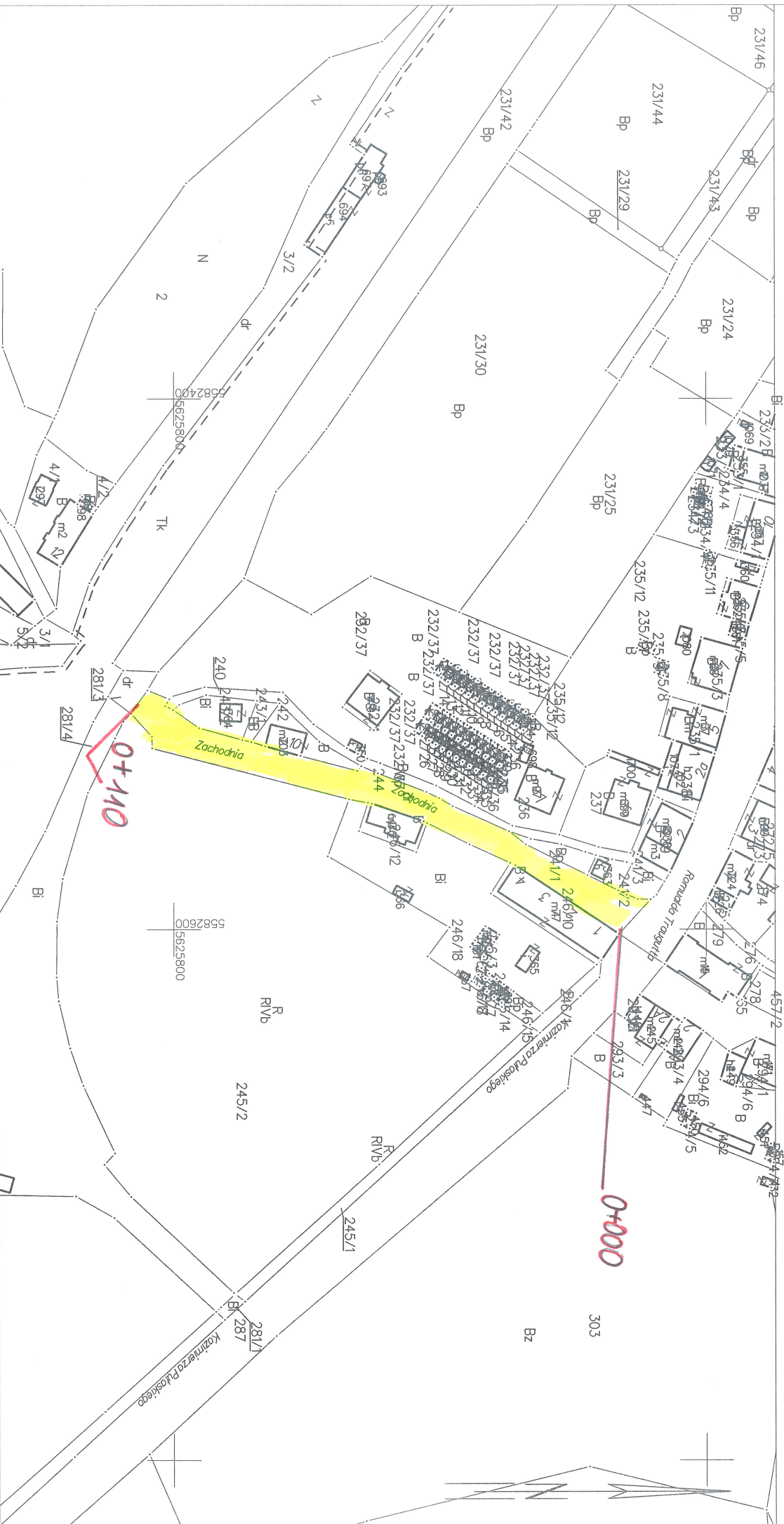


Wziętych dn. 2017-12-28
Sporządził(a) wydruk: Andrzej Sokolowski

Województwo: dolnośląskie
Powiat: walbrzyski
Jednostka ewidencyjna: 022101_1, Boguszów-Gorce
Obręb: 0002, Nr 2 Gorce

KOPIA MAPY EWIDENCYJNEJ
SKALA 1:2000

5588 D

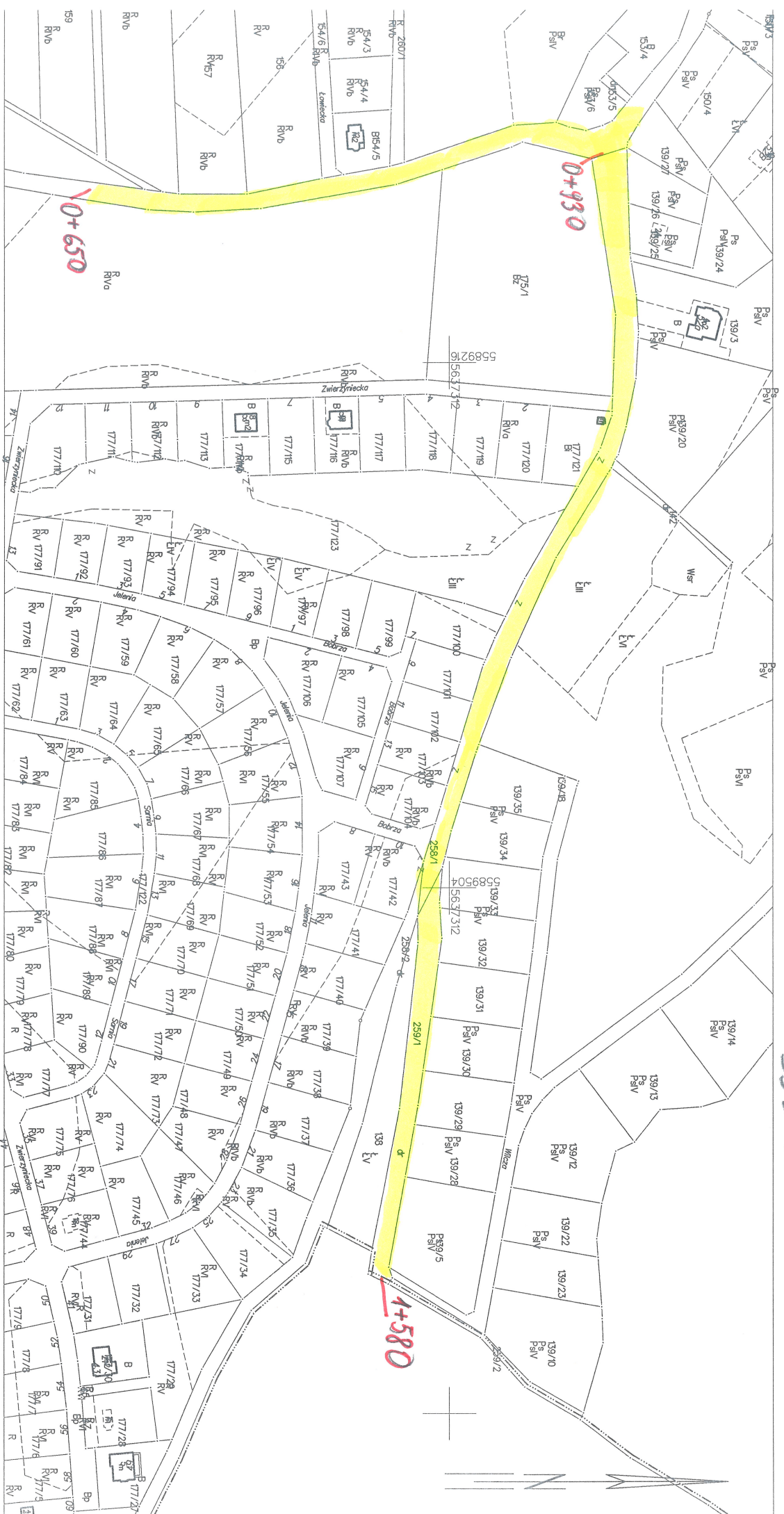


Województwo: dolnośląskie
Powiat: wrocławski
Jednostka ewidencyjna: 022107_2, Stare Bogaczowice
Obręb: 0002, Cieszów

KOPIA MAPY EWIDENCYJNEJ

SKALA 1:2880

3395D

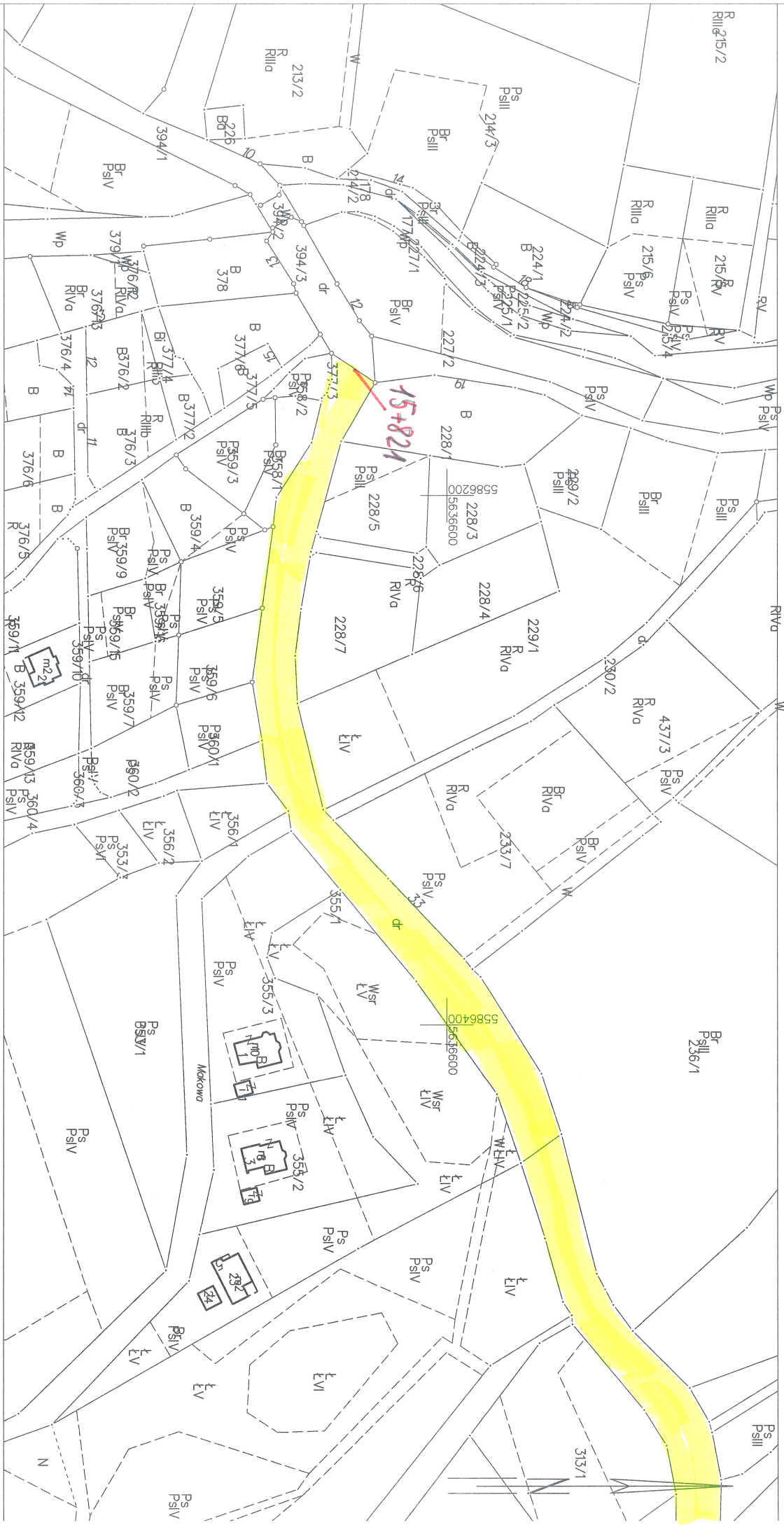


Województwo: dolnośląskie
Powiat: wałbrzyski
Jednostka ewidencyjna: 022107_2, Stare Bogaczowice
Obręb: 0001, Chwałiszów

KOPIA MAPY EWIDENCYJNEJ

SKALA 1:2000

3464D



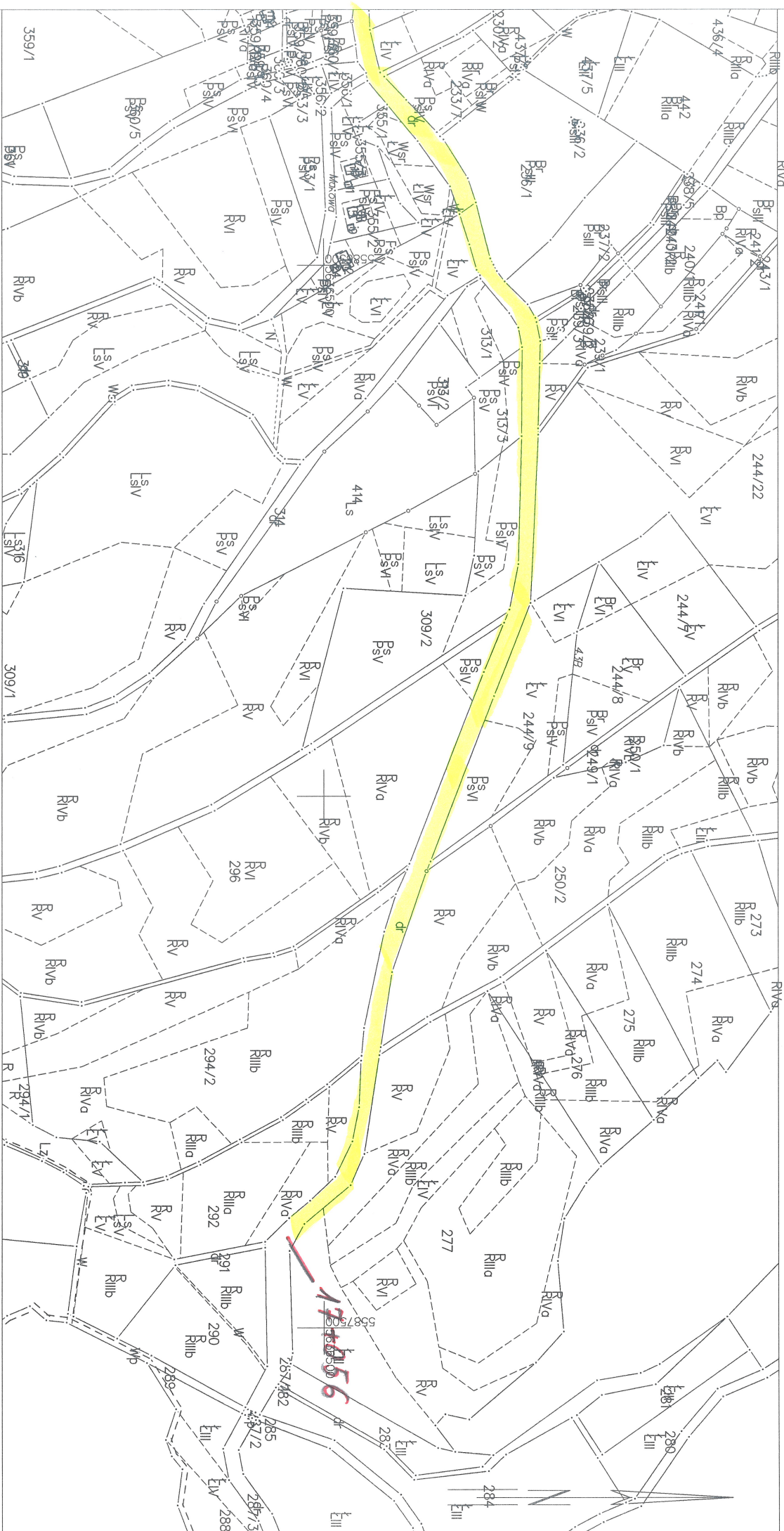
Wzburzonych dn. 2017-12-29
Sporządzik(a) wydruk: Andrzej Sokolowski

KOPIA MAPY EWIDENCYJNEJ

SKALA 1:5000

3464D

Województwo: dolnośląskie
Powiat: wąbrzyski
Jednostka ewidencyjna: 022107_2, Stare Bogoczowice
Obręb: 0001, Chwałiszów



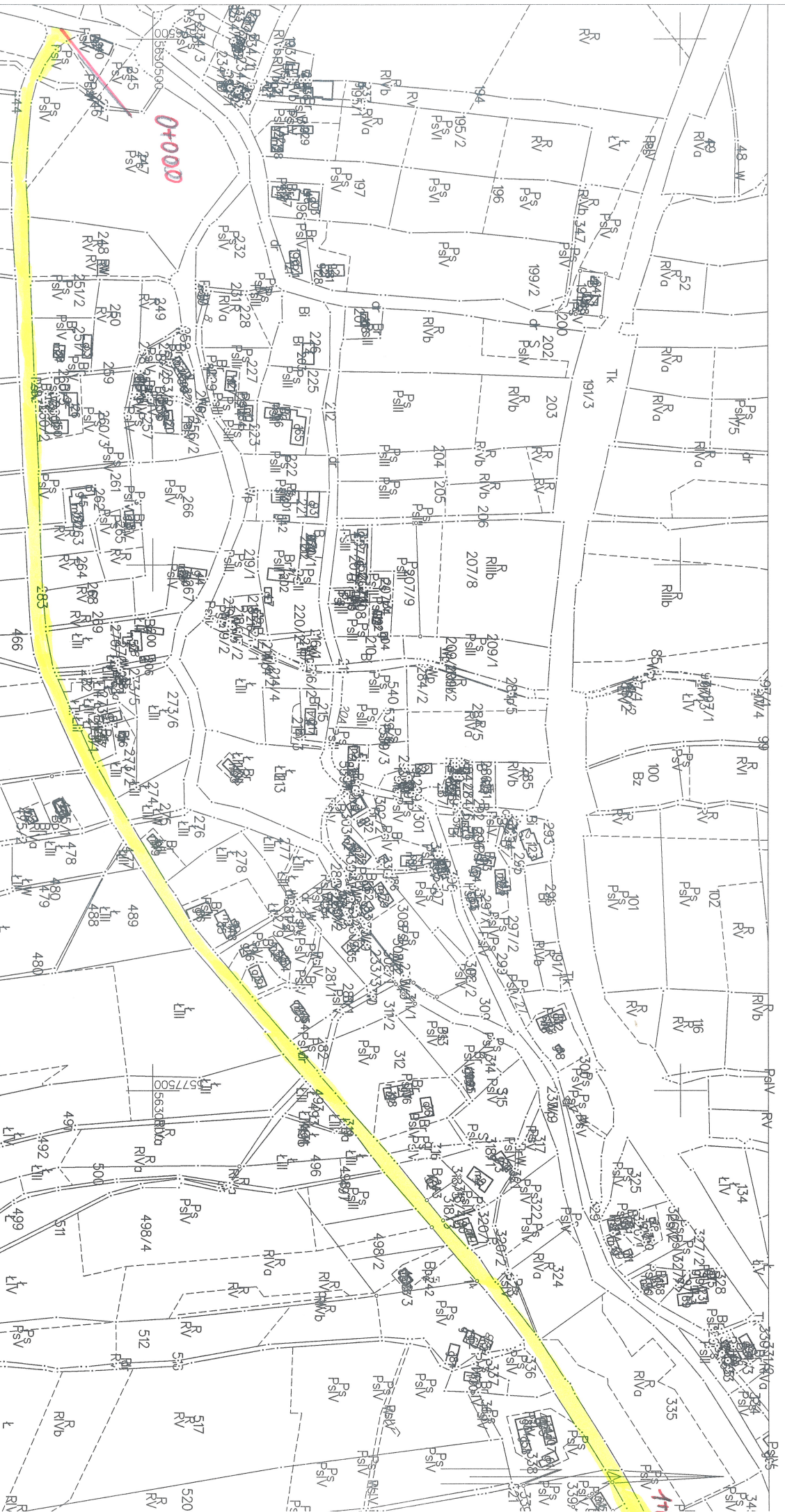
172/056

Województwo: dolnośląskie
Powiat: wrocławski
Jednostka ewidencyjna: 022104_2, Czarny Bór
Obręb: 0005, Jaczków

KOPIA MAPY EWIDENCYJNEJ

SKALA 1:5000

DR. 3367D



Wdbrznych dn. 2017-12-27
Sporządził(a) wydruk: Andrzej Sokolowski

Dz. N. 283

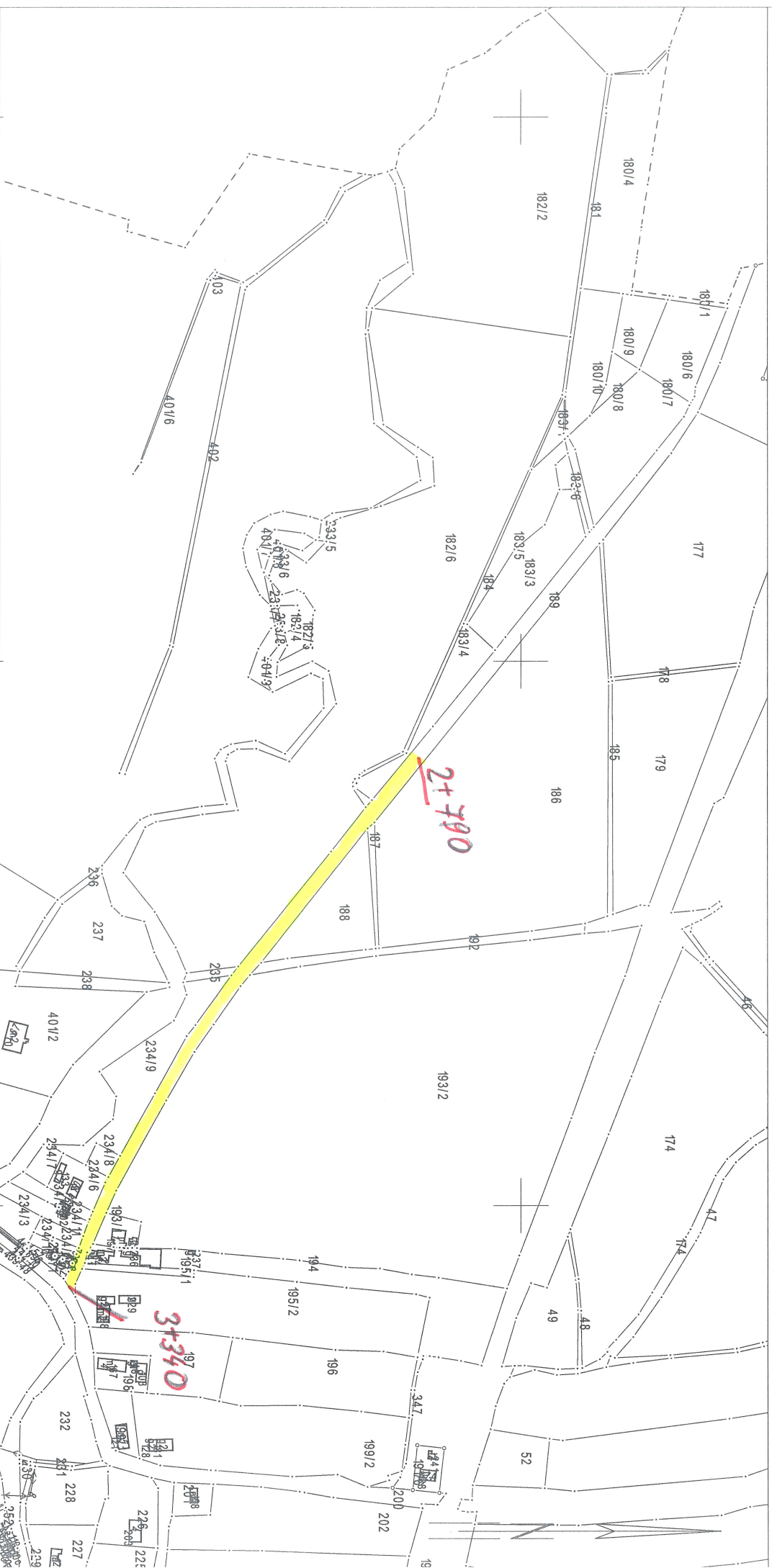
Województwo: dolnośląskie
Powiat: wrocławski
Jednostka ewidencyjna: 022104_2, Czarny Bór
Obręb: 0005, Jaczków

KOPIA MAPY SYTUACYJNO-WYSOKOŚCIOWEJ

SKALA 1:5000

Układ odniesienia: PL-ETRF89, układ wsp. płaskich: PL-2000 strefa 5 (15°), układ wys.: PL-KRON86-NH

3465D



Ważnych dn. 2017-12-27
Sporządził(a) wydruk: Andrzej Sokolowski

Dz. N. 185