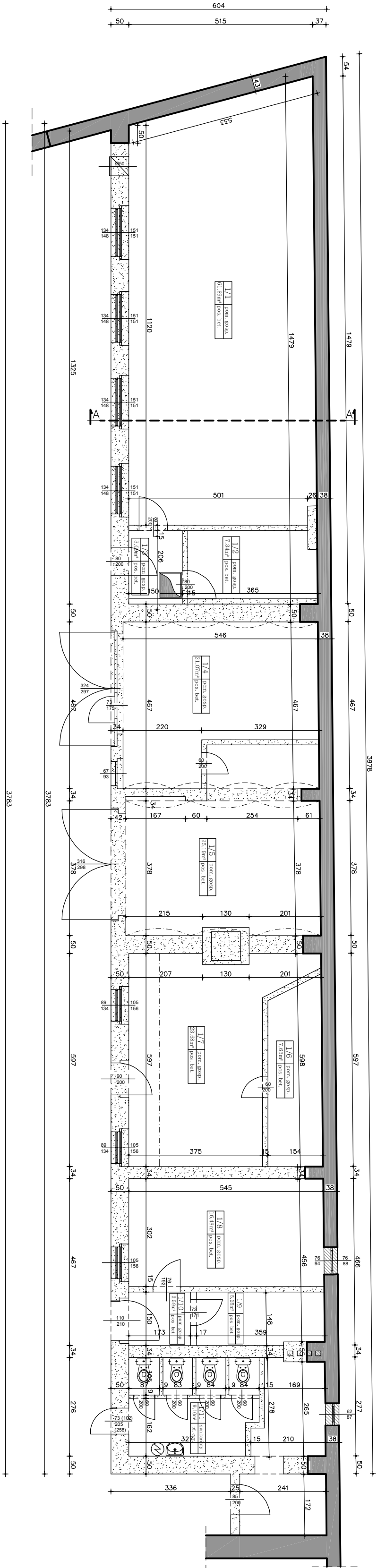
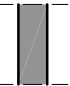

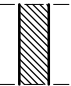


Rzut przyziemia budynku
gospodarczego
skala 1:50



OZNACZENIA:

-  mury ogrodzenia do pozostawienia, nie rozbierać
-  ściany i ścianki przeznaczone do rozbioru
-  zamurowania otworów okiennych i przewodów kominowych pełna 10 Mpa

Inwestor: Powiat Wałbrzyski Al. Wyzwolenia 20-24 58-300 Wałbrzych		Pracownia: PION 58-100 Świdnica, ul. Wałbrzyska 25/27 tel. 033-123-024	
Temat: Rozbiórka budynku gospodarczego w Zespole Szkół im. M. Skłodowskiej-Curie przy ul. Kolejowej 2 w Szczawnie Zdroju		Skala: 1:10 Data: 20.05.15	
Tytuł rysunku: Rzut przyziemia		Kvs. nr: 2	
Projektant:	inż. Zbigniew Szumski nr upr. UAN.VI-f/3/81/88	Podpis:	
Sprawdzający:	inż. Waldemar Szumski nr upr. 263/71/Wm	Podpis:	
Współpraca:	inż. Piotr Wajsberg	Podpis:	