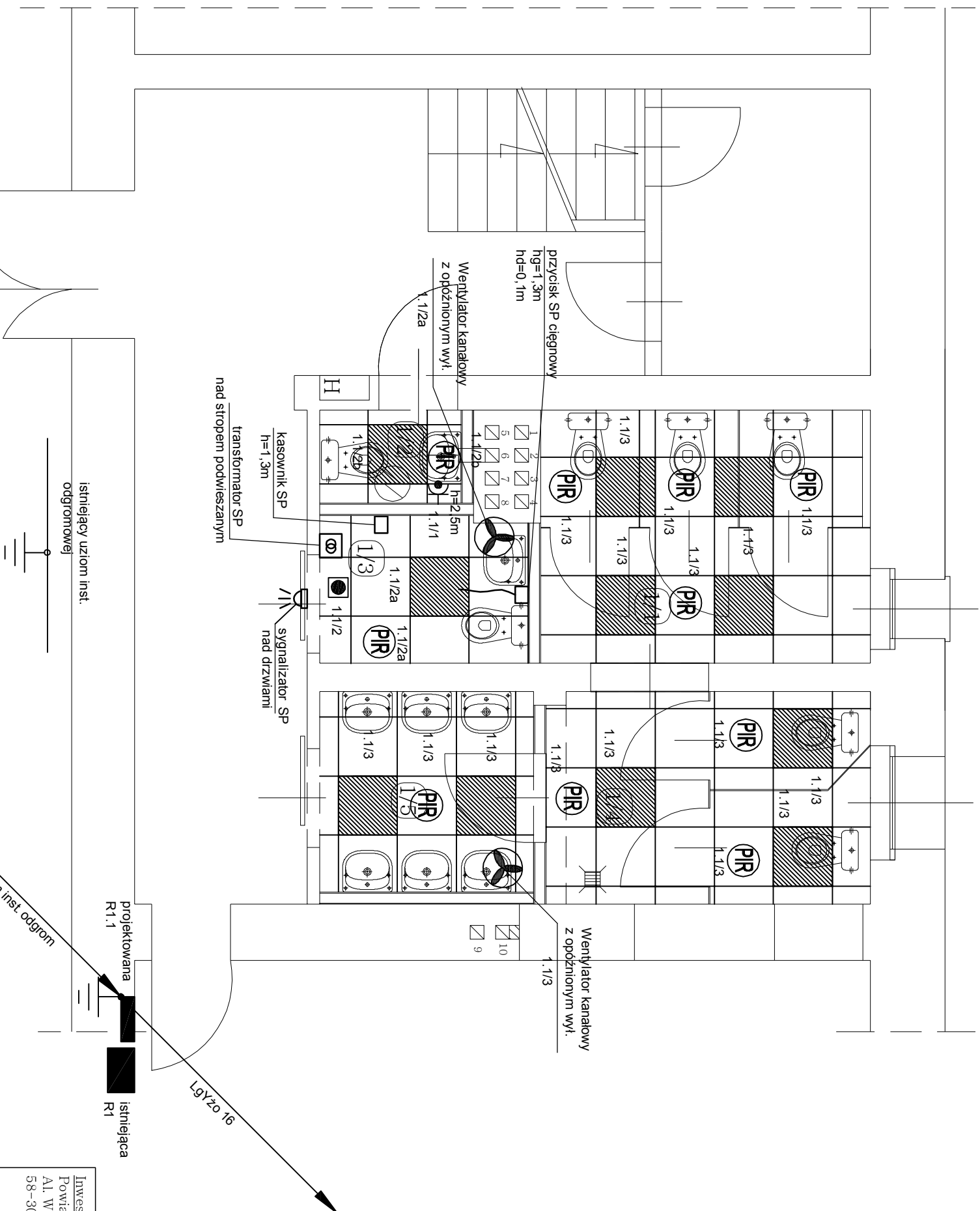


skala 1:50



Wykaz pomieszczeń:

- 1/1 - WC damskie (ustępy) - Pu= 8,60m² - pos. płytka cer.
- 1/2 - WC nie ogólnodostępne - Pu= 1,35m² - pos. płytka cer.
- 1/3 - WC dla os. niepełnosprawnych - Pu= 3,10m² - pos. płytka cer.
- 1/4 - WC damskie (ustępy) - Pu= 7,10m² - pos. płytka cer.
- 1/5 - Przedsiónek do WC damskiego - Pu= 4,70m² - pos. płytka cer.

Inwestor: Powiat Wałbrzyski Al. Wyżwolenia 20-24 58-300 Wałbrzych		Pracownik: <div style="text-align: center;"> <h1>P ION</h1> </div> 58-100 Switchnica, ul. Wałbrzyska 25/27 tel. 603-123-624	
Temat: Przebudowa toalet w budynku Zespołu Szkół im. M. Skłodowskiej-Curie przy ul. Kolejowej 2 w Szczawnie Zdroju.		Skala: 1:50	
Tytuł rysunku: Rzut parteru – Instalacje elektryczne		Data: 10.05.14r. Kvs. m.c. IE-1	
Projektant : mgr inż. Edward Kaspura nr upr. 136/01/DUW	Podpis: 		
Sprawdzający : inż. Wacław Bogdanowicz upr. nr 154/66	Podpis: 		
Współpraca : inż. Piotr Wajsborg	Podpis: 		