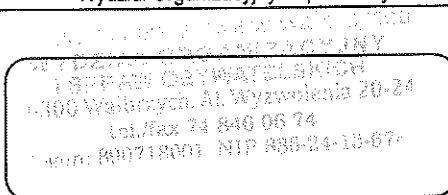




OR.272.1.18.2014



OGŁOSZENIE O ZAMÓWIENIU

Informacje ogólne

Tryb udzielenia zamówienia: przetarg nieograniczony o wartości zamówienia mniejszej niż kwoty określone w przepisach wydanych na podstawie art. 11 ust. 8

Nazwa (firma) Zamawiającego: Powiat Wałbrzyski

Adres:

Starostwo Powiatowe w Wałbrzychu

Al. Wyzwolenia 20-24, 58-300 Wałbrzych

Podstawa prawna:

Postępowanie prowadzone jest zgodnie z ustawą z dnia 29 stycznia 2004 roku Prawo zamówień publicznych (tekst jednolity Dz. U. z 2013 r. poz. 907 z późn. zm.)

Dzień zamieszczenia ogłoszenia w Biuletynie Zamówień Publicznych:10.09.2014.....

SIWZ zamieszczona będzie na stronie: <http://www.bip.sp-walbrzych.dolnyslask.pl>

Określenie przedmiotu oraz wielkości lub zakresu zamówienia, z podaniem informacji o możliwości składania ofert częściowych

Przebudowa drogi powiatowej nr 3356 D z Walimia do Rzeczeki – od km 0+000 do km 2+000 - gm.

Walim – II etap od km 0+750 do km 1+250

CPV: 45233140-2, 45000000-7, 45233220-7

Zamówienie obejmuje wykonanie m. in następujących robót drogowych na zadaniu pn. **Przebudowa drogi powiatowej nr 3356 D z Walimia do Rzeczeki – od km 0+000 do km 2+000 - gm. Walim – II etap od km 0+750 do km 1+250**

1. frezowanie nawierzchni bitumicznej,
2. mechaniczna ścinka poboczy gruntowych,
3. oczyszczenie rowów z namułu,
4. wykonanie nowych warstw bitumicznych jezdni,
5. wykonanie ścieku z kostki granitowej,
6. wymiana części przelotowych wraz z wykonaniem nowych ścianek czołowych przepustów,
7. montaż urządzeń bezpieczeństwa ruchu drogowego i znaków drogowych,
8. montaż barier ochronnych.

Zamawiający nie dopuszcza składania ofert częściowych.

Zamawiający nie przewiduje zawarcia umowy ramowej.

Zamawiający nie dopuszcza składania ofert wariantowych.

Zamawiający nie zamierza ustanawiać dynamicznego systemu zakupów.

Zamawiający nie przewiduje wyboru najkorzystniejszej oferty z zastosowaniem aukcji elektronicznej.

Zamawiający nie przewiduje udzielenia zaliczek na poczet wykonania zamówienia.

Zamawiający nie przewiduje udzielenia zamówień uzupełniających, o których mowa w art. 67 ust. 1 pkt 6.

Zamawiający nie ogranicza możliwości ubiegania się o zamówienia publiczne tylko dla wykonawców, u których ponad 50% pracowników stanowią osoby niepełnosprawne.

Termin wykonania zamówienia

do 01.12.2014 r.

**Warunki udziału w postępowaniu oraz opis sposobu dokonywania oceny spełniania tych warunków**

O udzielenie zamówienia mogą ubiegać się wykonawcy, którzy spełniają warunki, dotyczące:

- 1) posiadania uprawnień do wykonywania określonej działalności lub czynności, jeżeli przepisy prawa nakładają obowiązek ich posiadania,
Zamawiający nie precyzuje w tym zakresie żadnych wymagań, których spełnienia Wykonawca będzie zobowiązany wykazać
- 2) posiadania wiedzy i doświadczenia,
opis sposobu dokonywania oceny spełniania tego warunku:
powyższy warunek będzie spełniony jeśli wykonawca wykaże, że wykonał w okresie ostatnich pięciu lat przed upływem terminu składania ofert a jeżeli okres prowadzenia działalności jest krótszy – w tym okresie, co najmniej jedno zadanie o charakterze zgodnym z zakresem przedmiotu zamówienia, przez co rozumie się wykonanie warstwy ścieralnej z betonu asfaltowego na powierzchni jezdni nie mniejszej niż 2.000 m²
- 3) dysponowania odpowiednim potencjałem technicznym oraz osobami zdolnymi do wykonania zamówienia,
opis sposobu dokonywania oceny spełniania tego warunku:
powyższy warunek będzie spełniony jeśli wykonawca wykaże, że dysponuje osobą posiadającą prawo wykonywania samodzielnych funkcji technicznych w budownictwie do kierowania robotami budowlanymi w specjalności drogowej bez ograniczeń
Osoba, która będzie uczestniczyć w wykonywaniu zamówienia, musi posiadać wymagane uprawnienia, określone szczegółowo powyżej, potwierdzone stosownymi decyzjami, o których mowa w art. 12 ust. 2 (z uwzględnieniem art. 104) ustawy z dnia 7 lipca 1994 r. Prawo budowlane (tekst jednolity Dz. U. z 2013, poz. 1409 ze zm.) lub równoważne tzn. odpowiadające im uprawnienia budowlane, które zostały wydane na podstawie wcześniej obowiązujących przepisów.
W przypadku wykonawców zagranicznych, dopuszcza się równoważne kwalifikacje, zdobyte w innych państwach, na zasadach określonych w art. 12a ustawy z dnia 7 lipca 1994 r. Prawo budowlane, z uwzględnieniem postanowień ustawy z dnia 18 marca 2008 r. o zasadach uznawania kwalifikacji zawodowych nabytych w państwach członkowskich Unii Europejskiej (Dz. U. 2008, nr 63 poz. 394 ze zm.)
- 4) sytuacji ekonomicznej i finansowej
Zamawiający nie precyzuje w tym zakresie żadnych wymagań, których spełnienia Wykonawca będzie zobowiązany wykazać

Informacja o oświadczeniach lub dokumentach, jakie mają dostarczyć wykonawcy w celu potwierdzenia spełniania warunków udziału w postępowaniu oraz niepodlegania wykluczeniu na podstawie art. 24 ust. 1 ustawy

Lp.	Nazwa oświadczenia, dokumentu
W zakresie wykazania spełniania warunków, o których mowa w art. 22 ust. 1 ustawy	
1	oświadczenie o spełnieniu warunków udziału w postępowaniu określonych w art. 22 ust. 1 ustawy z dnia 29 stycznia 2004 r. Prawo zamówień publicznych
2	wykaz robót budowlanych wykonanych w okresie ostatnich pięciu lat przed upływem terminu składania ofert, a jeżeli okres prowadzenia działalności jest krótszy - w tym okresie, wraz z podaniem ich rodzaju i wartości, daty i miejsca wykonania oraz z załączeniem dowodów dotyczących najważniejszych robót, określających, czy roboty te zostały wykonane w sposób należyty oraz wskazujących, czy zostały wykonane zgodnie z zasadami sztuki budowlanej i prawidłowo ukończone <u>Określenie robót budowlanych, których dotyczy obowiązek wskazania przez wykonawcę w wykazie lub złożenia poświadczeń, w tym informacja o robotach budowlanych niewykonanych lub wykonanych nienależycie:</u> obowiązek wskazania przez Wykonawcę w wykazie i złożenia poświadczeń, dotyczy tylko robót budowlanych, które potwierdzą spełnianie warunku wiedzy i doświadczenia
3	wykaz osób, które będą uczestniczyć w wykonywaniu zamówienia, w szczególności odpowiedzialnych za świadczenie usług, kontrolę jakości lub kierowanie robotami budowlanymi, wraz z informacjami na temat ich kwalifikacji zawodowych, doświadczenia i wykształcenia niezbędnych do wykonania zamówienia, a także zakresu wykonywanych przez nie czynności, oraz informacją o podstawie dysponowania tymi osobami



4	oświadczenie, że osoby, które będą uczestniczyć w wykonywaniu zamówienia, posiadają wymagane uprawnienia, jeżeli ustawy nakładają obowiązek posiadania takich uprawnień
W zakresie potwierdzenia niepodlegania wykluczeniu na podst. art. 24 ust. 1 ustawy	
5	oświadczenie, o braku podstaw do wykluczenia
6	aktualny odpis z właściwego rejestru lub centralnej ewidencji i informacji o działalności gospodarczej, jeżeli odrębne przepisy wymagają wpisu do rejestru lub ewidencji, w celu wskazania braku podstaw do wykluczenia w oparciu o art. 24 ust. 1 pkt 2 ustawy, wystawionego nie wcześniej niż 6 miesięcy przed upływem terminu składania ofert
7	aktualne zaświadczenie właściwego naczelnika urzędu skarbowego potwierdzające, że wykonawca nie zalega z opłacaniem podatków, lub zaświadczenie, że uzyskał przewidziane prawem zwolnienie, odroczenie lub rozłożenie na raty zaległych płatności lub wstrzymanie w całości wykonania decyzji właściwego organu – wystawione nie wcześniej niż 3 miesiące przed upływem terminu składania ofert
8	aktualne zaświadczenie właściwego oddziału Zakładu Ubezpieczeń Społecznych lub Kasy Rolniczego Ubezpieczenia Społecznego potwierdzające, że wykonawca nie zalega z opłacaniem składek na ubezpieczenie zdrowotne i społeczne, lub potwierdzenie, że uzyskał przewidziane prawem zwolnienie, odroczenie lub rozłożenie na raty zaległych płatności lub wstrzymanie w całości wykonania decyzji właściwego organu – wystawione nie wcześniej niż 3 miesiące przed upływem terminu składania ofert
Dokumenty dotyczące przynależności do tej samej grupy kapitałowej	
9	lista podmiotów należących do tej samej grupy kapitałowej w rozumieniu ustawy z dnia 16 lutego 2007 r. o ochronie konkurencji i konsumentów albo informacja o tym, że wykonawca nie należy do grupy kapitałowej

Dokumenty podmiotów zagranicznych

Jeżeli wykonawca ma siedzibę lub miejsce zamieszkania poza terytorium Rzeczypospolitej Polskiej przedkłada:

dokument wystawiony w kraju, w którym ma siedzibę lub miejsce zamieszkania, potwierdzający, że:

- nie otwarto jego likwidacji ani nie ogłoszono upadłości (wystawiony nie wcześniej niż 6 m-cy przed upływem terminu składania ofert),
- nie zalega z uiszczaniem podatków, opłat, składek na ubezpieczenie społeczne i zdrowotne albo że uzyskał przewidziane prawem zwolnienie, odroczenie lub rozłożenie na raty zaległych płatności lub wstrzymanie w całości wykonania decyzji właściwego organu (wystawiony nie wcześniej niż 3 m-ce przed upływem terminu składania ofert).

Inne dokumenty

Lp.	Nazwa
1	Wypełniony i podpisany wzór oferty
2	Dowód wniesienia wadium
3	Pełnomocnictwo do podpisania oferty – w przypadku gdy upoważnienie nie wynika z dokumentów rejestrowych
4	Pełnomocnictwo do reprezentowania w postępowaniu o udzielenie zamówienia albo reprezentowania w postępowaniu i zawarcia umowy w sprawie zamówienia publicznego – w przypadku gdy wykonawcy ubiegają się wspólnie o zamówienie
5	Kosztorys ofertowy

Informacja na temat wadium

Kwota wadium wymagana do wzięcia udziału w postępowaniu: **12.000,00 zł**
(słownie: dwanaście tysięcy złotych 00/100)

Termin związania oferta

30 dni od upływu terminu składania ofert.



Miejsce i termin składania ofert

Oferty można składać w siedzibie zamawiającego pok. 26 (**Biuro Obsługi Klienta**) w terminie do dnia **25.09.2014 r.** do godziny **9.00**.

Kryteria oceny ofert i ich znaczenie

Najniższa cena – 100%

Zmiana umowy

Zgodnie z art. 144 ust. 1 zamawiający przewiduje możliwość istotnych zmiany postanowień zawartej umowy w stosunku do treści oferty, na podstawie której dokona wyboru wykonawcy na niżej określonych warunkach:

- możliwość wydłużenia terminu realizacji zamówienia:
 - w przypadku wystąpienia zdarzeń losowych lub siły wyższej uniemożliwiających realizację przedmiotu umowy,
 - w przypadku konieczności usuwania kolizji, usterek, awarii i napraw uzbrojenia podziemnego lub urządzeń przez ich użytkowników,
 - w przypadku konieczności wykonania dodatkowych badań i ekspertyz,
 - w wypadku wystąpienia niesprzyjających warunków atmosferycznych, w których warunki techniczne wykonania robót uniemożliwią ich realizację
- możliwość skrócenia terminu realizacji zamówienia:
 - w przypadku, gdy Wykonawca wykona zakres objęty zamówieniem w terminie wcześniejszym,
- możliwość zmiany w zakresie osób kierujących, nadzorujących i koordynujących realizację zadania:
 - w przypadku zaistnienia takiej konieczności, niezależnej od stron

.....
STAROSTA (podpis)
Józef Piłsa