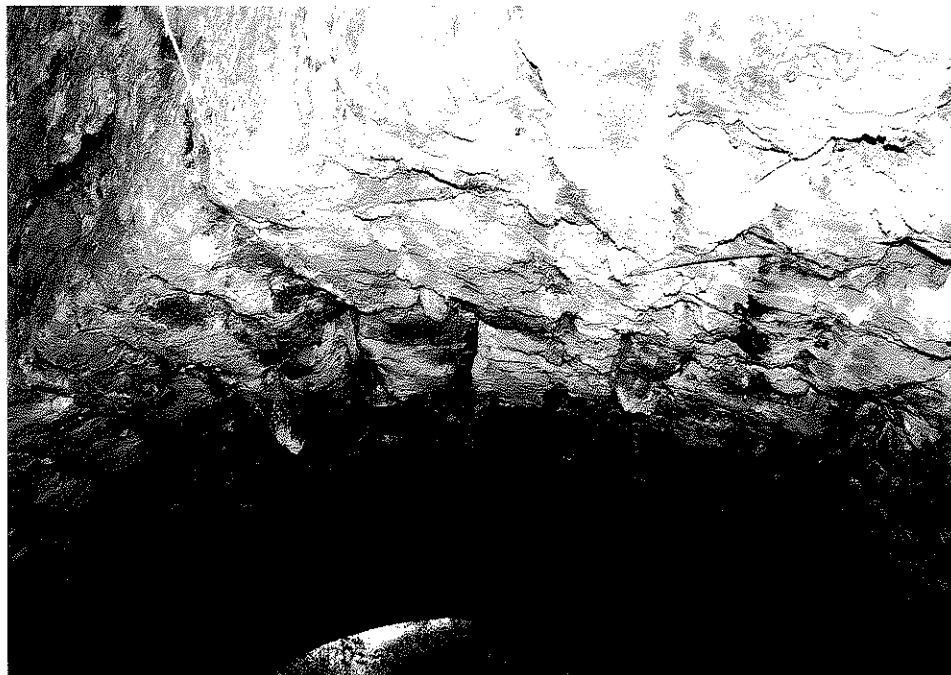


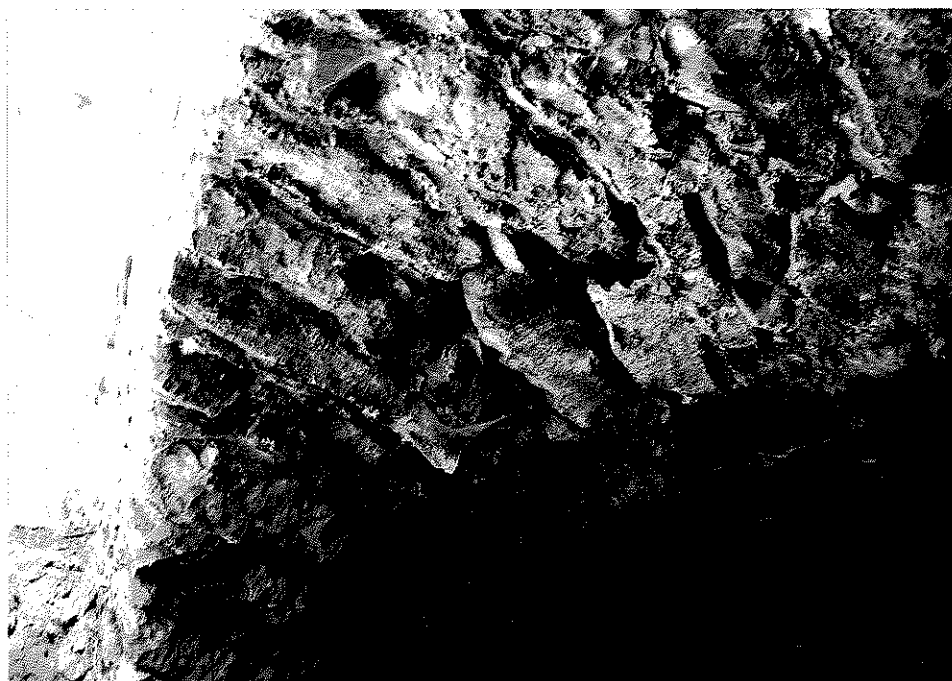
KARTA PRZEGLĄDU SZCZEGÓŁOWEGO

20

DOKUMENTACJA FOTOGRAFICZNA



Rys. nr 31. Widok od strony dolnej wody sklepienia w jego kluczu. Widoczne uszkodzenia spoin pomiędzy elementami kamiennymi.



Rys. nr 32. Widok od strony górnej wody skrajnej części sklepienia w jego kluczu. Widoczny częściowy brak spoin pomiędzy elementami kamiennymi .