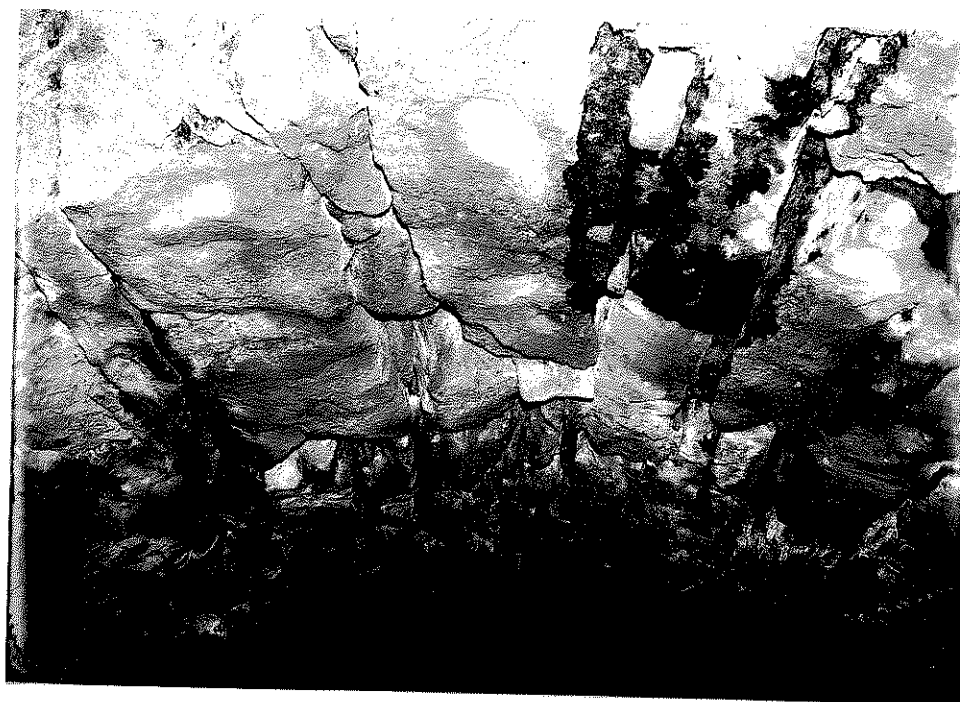


KARTA PRZEGLĄDU SZCZEGÓŁOWEGO
DOKUMENTACJA FOTOGRAFICZNA

16



Rys. nr 23. Widok szczegółowy od strony dolnej wody skrajnej części sklepienia w kluczu. Widoczne bardzo duże ubytki spoin pomiędzy elementami kamiennymi.



Rys. nr 24. Widok szczegółowy środkowej części sklepienia w kluczu. Widoczne bardzo duże ubytki spoin pomiędzy elementami kamiennymi.