

**Uchwała Nr.....01...../2014**  
**Zarządu Powiatu Wałbrzyskiego**  
**z dnia 09 stycznia 2014r.**

**w sprawie:** wprowadzenia zmiany do Regulaminu Organizacyjnego Powiatowego Centrum Pomocy Rodzinie w Wałbrzychu przyjętego Uchwałą Nr 14/2013 Zarządu Powiatu Wałbrzyskiego z dnia 7 marca 2013 r.

Na podstawie art. 36 ust 1 ustawy z dnia 5 czerwca 1998 r. o samorządzie powiatowym (t.j.Dz.U.z 2013 r.poz. 595, z późn.zm.), art.19 pkt.7 i pkt.16 ustawy z dnia 12 marca 2004 r. o pomocy społecznej (t.j. Dz.U. z 2013 r. poz.182), **Zarząd Powiatu Wałbrzyskiego uchwala, co następuje:**

§ 1

- 1) W Regulaminie Organizacyjnym Powiatowego Centrum Pomocy Rodzinie w Wałbrzychu przyjętego Uchwałą Nr 14/2013 Zarządu Powiatu Wałbrzyskiego z dnia 7 marca 2013r. wprowadza się następujące zmiany:
  - 1) w załączniku nr 1 do niniejszej uchwały dokonuje się zmiany dotyczącej Działu Projektu Systemowego, otrzymuje on brzmienie: „Dział Projektu Systemowego PO KL EFS do 30 VI 2015 r.”
  - 2) w załączniku nr 2 „Maksymalna norma obsad w etatach” wprowadza się następujące zmiany:
    - a) wiersz 3 otrzymuje brzmienie: „Projekt Systemowy PO KL EFS do 30 VI 2015r.” – wymiar etatu „4,0”
  - 3) załącznik nr 3 „Szczegółowy wykaz stanowisk pracowników PCPR w Wałbrzychu” zmienia się w części dotyczącej Działu Systemowego PO KL EFS poprzez dodanie stanowiska w brzmieniu „księgowy projektu – 1 et.”

§ 2

Wykonanie uchwały powierza się Dyrektorowi PCPR w Wałbrzychu.

§ 3

Uchwała wchodzi w życie z dniem podjęcia.

Przewodniczący Zarządu  
Józef Piksa

Wicestarosta  
Andrzej Lipiński

Członek Zarządu  
Arkadiusz Mucha

.....  
.....  
.....

Sprawdzono pod względem  
formalno-prawnym

RADCA PRAWNY  
*Anna Samsik*  
Anna Samsik

## Uzasadnienie

Proponowane zmiany organizacyjne podyktowane są bieżącymi potrzebami Powiatowego Centrum Pomocy Rodzinie w Wałbrzychu, wynikającymi z realizacji Projektu Systemowego PO KL EFS w terminie od 1 stycznia 2014 – do końca czerwca 2015 pn. „Feniks” – Program Reintegracji Społecznej i Zawodowej Mieszkańców Powiatu Wałbrzyskiego” w ramach Programu Operacyjnego Kapitał Ludzki współfinansowany z Europejskiego Funduszu Społecznego.

Dolnośląski Wojewódzki Urząd Pracy we Wrocławiu w załączniku nr2 dokonał podziału środków finansowych na realizację projektów w latach 2014-2015 w ramach poddziałania 7.1.2 gdzie dla powiatu wałbrzyskiego zastała zabezpieczona kwota w wysokości 1.500.000 zł. W zaplanowanych działaniach realizacji projektu „Feniks” w latach 2014-2015, ujęto potrzebę zatrudnienia 4 osób na pełnych etatach, przy projekcie wielkości 1,5 miliona złotych, który co do swojej wielkości organizacyjno – finansowej (dot. projektów systemowych) jest IV projektem na Dolnym Śląsku. Warto podkreślić, że w 2012 roku projekt został wyróżniony jako „dobra praktyka” na Dolnym Śląsku przez Dolnośląski Wojewódzki Urząd Pracy oraz otrzymał z Ministerstwa Pracy i Polityki Społecznej list gratulacyjny za znaczące osiągnięcia w dziedzinie pomocy społecznej.

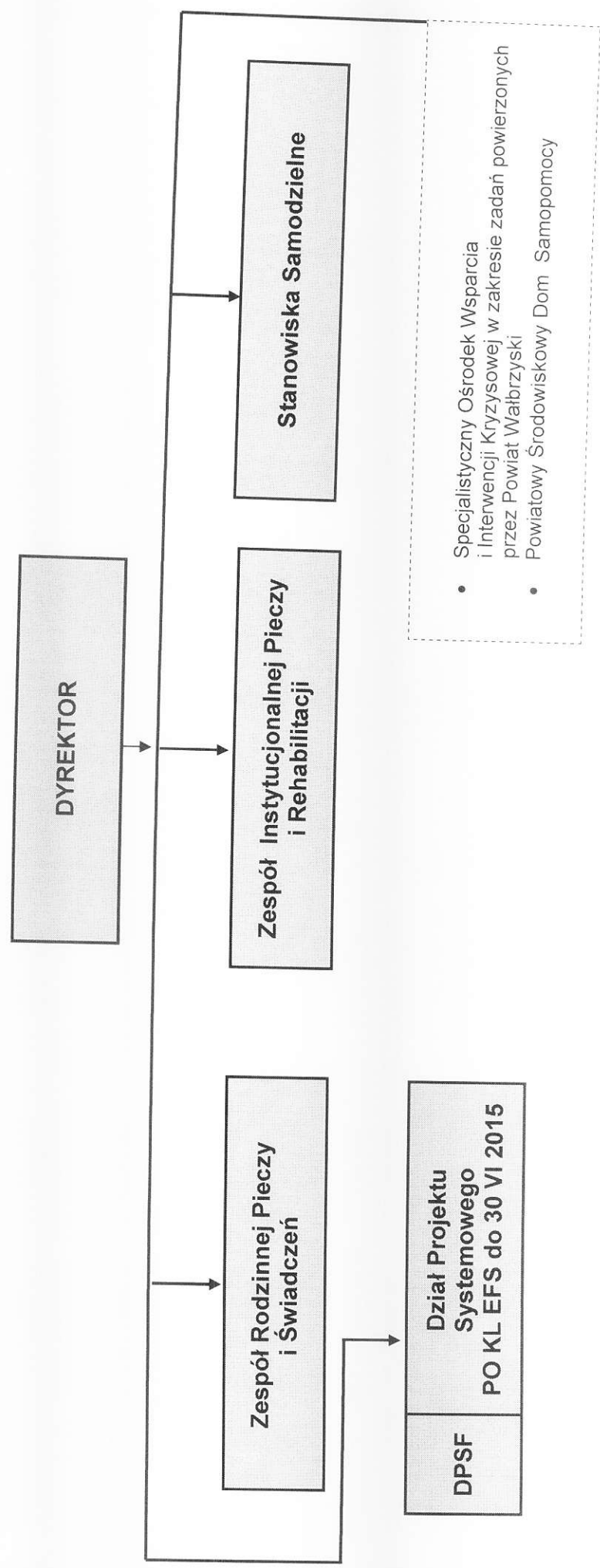
W związku z powyższym istnieje potrzeba wyodrębnienia w/w stanowisk w schemacie organizacyjnym jednostki.

**Wyodrębnione etaty finansowane są ze środków Unii Europejskiej.**

STAROSTA

*Józef Piłsa*

**SCHEMAT ORGANIZACYJNY  
POWIATOWEGO CENTRUM POMOCY RODZINIE W WAŁBRZYCHU**



### Maksymalna norma obsad w etatach

L.p.	Struktura	Wymiar etatu
1.	Stanowiska Samodzielne	3,0
2.	Zespół Rodzinnej Pieczy i Świadczeń	4,5
3.	Zespół Instytucjonalnej Pieczy i Rehabilitacji	5,0
4.	Projekt Systemowy PO KL EFS do 30 VI 2015 r.	4,0
	<b>Łącznie</b>	<b>16,5</b>

### SZCZEGÓŁOWY WYKAZ STANOWISK PRACOWNIKÓW PCPR W WAŁBRZYCHU

Stanowiska samodzielne	3,0 et.
Główny Księgowy	1,0
Starszy Specjalista ds. Kadr, Plac i Administracji (sekretariat)	1,0
Kierowca	1,0

Zespół Rodzinnej Pieczy i Świadczeń	4,5 et.
Przewodniczący Zespołu, Pedagog	1,0
Koordinator Rodzinnej Pieczy Zastępczej	1,0
Koordinator Rodzinnej Pieczy Zastępczej	1,0
Pracownik Socjalny	1,0
Psycholog	0,5

Zespół Instytucjonalnej Pieczy i Rehabilitacji	5,0 et.
Kierownik Zespołu	1,0
Pracownik Socjalny	1,0
Specjalista Pracy z Rodziną	1,0
Specjalista PFRON	1,0
Specjalista PFRON	1,0

DPSF	Dział Projektu Systemowego PO KL EFS do 30 VI 2015 r.	4,0
Doradca ds. Osób Niepełnosprawnych		1,0
Pracownik Socjalny		1,0
Inspektor ds. Obsługi Administracyjnej Projektu		1,0
Księgowy Projektu		1,0