

Uchwała Nr.....96.../2013
Zarządu Powiatu Wałbrzyskiego
z dnia 10 października 2013r.

w sprawie: wprowadzenia zmiany do Regulaminu Organizacyjnego Powiatowego Centrum Pomocy Rodzinie w Wałbrzychu przyjętego Uchwałą Nr 14/2013 Zarządu Powiatu Wałbrzyskiego z dnia 07 marca 2013 r.

Na podstawie art.32 ust 1 ustawy z dnia 5 czerwca 1998 r. o samorządzie powiatowym (t.j.Dz.U.z 2013 r. poz. 595), art.20 ust.1 ustawy z dnia 12 marca 2004 r. o pomocy społecznej (t.j. Dz.U. z 2013 r. poz.182), art.76 ust.2 ustawy z dnia 9 czerwca 2011r. o wspieraniu rodziny i systemie pieczy zastępczej (t.j. Dz.U. z 2013 r. poz. 135 , z późn.zm.) **Zarząd Powiatu Wałbrzyskiego uchwala, co następuje:**

§ 1

W Regulaminie Organizacyjnym Powiatowego Centrum Pomocy Rodzinie w Wałbrzychu przyjętego Uchwałą Nr 14/2013 Zarządu Powiatu Wałbrzyskiego z dnia 07 marca 2013 r. wprowadza się następujące zmiany:

- 1) Schemat organizacyjny Powiatowego Centrum Pomocy Rodzinie w Wałbrzychu stanowi załącznik nr 1,
- 2) W § 4 po pkt 2 dodaje się pkt 3 w brzmieniu: „Szczegółowy wykaz stanowisk pracowników PCPR w Wałbrzychu stanowi załącznik nr 3,
- 3) Dodaje się Załącznik nr 3 „Szczegółowy wykaz stanowisk pracowników PCPR w Wałbrzychu” stanowiący załącznik do niniejszej Uchwały;
- 4) W załączniku nr 2 „Maksymalna norma obsad w etatach” wprowadza się następujące zmiany:
 - a) wiersz pierwszy otrzymuje brzmienie: „ Stanowiska samodzielne” wymiar etatu „4,0” od dnia 01.01.2014r. – wymiar etatu „3,0”,
 - b) wiersz drugi otrzymuje brzmienie: „Zespół Instytucjonalnej Pieczy i Rehabilitacji” wymiar etatu „5,0”,
 - c) wiersz trzeci otrzymuje brzmienie: „Zespół Rodzinnej Pieczy i Świadczeń” wymiar - etatu „4,5”.

§ 2

Wykonanie uchwały powierza się Dyrektorowi PCPR w Wałbrzychu.

§ 3

Uchwała wchodzi w życie z dniem podjęcia

Przewodniczący Zarządu

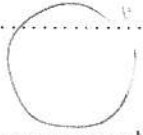

Józef Piksa

Wicestarosta

Andrzej Lipiński

Członek Zarządu

Arkadiusz Mucha

.....

.....

.....

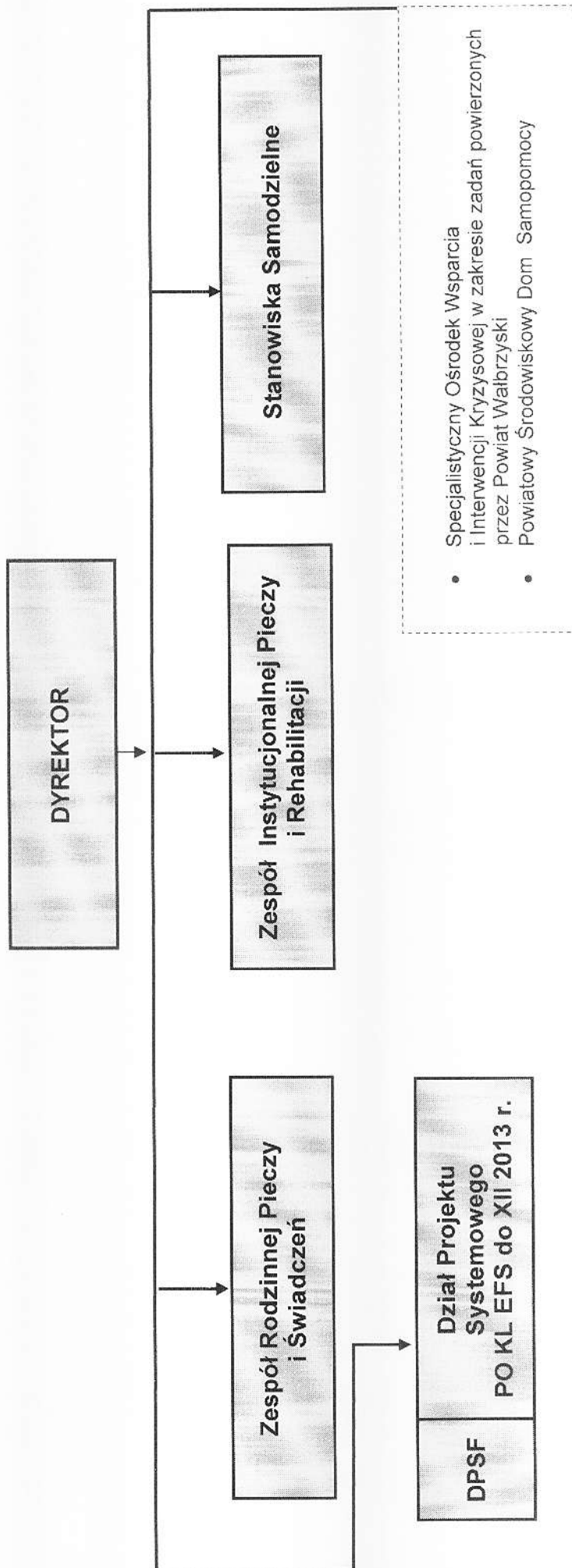
Uzasadnienie

Proponowane zmiany organizacyjne podyktowane są z bieżącymi potrzebami Powiatowego Centrum Pomocy Rodzinie w Wałbrzychu, wynikającymi z realizacji projektu systemowego PO KL EFS w lata 2008 - 2013 pt. „Feniks – Program Reintegracji Społecznej i Zawodowej Mieszkańców Powiatu Wałbrzyskiego” w ramach Programu Operacyjnego Kapitał Ludzki współfinansowany z Europejskiego Funduszu Społecznego, oraz projektowaną zmianą od 1 stycznia 2014r struktury zatrudnienia w PCPR oraz w projekcie systemowym „Feniks”

STAROSTA

Józef Piłsa

**SCHEMAT ORGANIZACYJNY
POWIATOWEGO CENTRUM POMOCY RODZINIE W WAŁBRZYCHU**



Maksymalna norma obsad w etatach

L.p.	Struktura	Wymiar etatu
1.	Samodzielne Stanowiska	4,0 (od 1.01.2014r. – 3,0)
2.	Zespół Instytucjonalnej Pieczy i Rehabilitacji	5,0
3.	Zespół Rodzinnej Pieczy i Świadczeń	4,5
3.	Projekt Systemowy PO KL EFS do 2013 r.	3,0 + 3 osoby oddelegowane do końca 2013 r.
	Łącznie	16,5

SZCZEGÓŁOWY WYKAZ STANOWISK PRACOWNIKÓW PCPR W WAŁBRZYCHU

Stanowiska samodzielne	4,0 et. od 01.01.2014r. 3,0 et.	Zespół Rodzinnej Pieczy i Świadczeń Przewodniczący Zespołu, Pedagog /oddelegowanie Feniks/ Koordynator Projektu do końca 2013 roku	4,5 et.	Zespół Instytucjonalnej Pieczy i Rehabilitacji	5,0 et.
Główny Księgowy	1,0		1,0	Kierownik Zespołu	1,0
Starszy Specjalista ds. Finansowych /oddelegowanie Feniks/ Księgowy Projektu do końca 2013 roku od 01-01-2014 roku etat zostaje zlikwidowany	1,0	Koordinator Rodzinnej Pieczy Zastępczej	1,0	Pracownik Socjalny	1,0
Starszy Specjalista ds. Kadr, Plac i Administracji (sekretariat)	1,0	Koordinator Rodzinnej Pieczy Zastępczej	1,0	Specjalista Pracy z Rodziną	1,0
Kierowca	1,0	Pracownik Socjalny / oddelegowanie Feniks/ Pracownik Socjalny ds. Osób Niepełnosprawnych do końca 2013 roku	1,0	Specjalista PFRON	1,0
		Psycholog	0,5	Specjalista PFRON	1,0

DPSF	Dział Projektu Systemowego PO KL EFS do XII 2013	3,0 et. (+ 3 os. oddeleg. do końca 2013r.)
Doradca ds. Osób Niepełnosprawnych		1,0
Pracownik Socjalny		1,0
Inspektor ds. Obsługi Administracyjnej Projektu		1,0